

บทที่ 4

ผลการวิจัย

ภายหลังการดำเนินการทดลองตามขั้นตอนการวิจัย ผู้วิจัยได้นำข้อมูลจากการศึกษากลุ่มตัวอย่างทั้งสิ้น 100 คน แบ่งเป็นกลุ่มทดลอง 50 คน กลุ่มเปรียบเทียบ 50 คน มาวิเคราะห์ทางสถิติโดยใช้โปรแกรมสำเร็จรูป ผลการวิเคราะห์นำเสนอเป็น 3 ส่วน ดังนี้

ส่วนที่ 1 ข้อมูลทั่วไปของกลุ่มตัวอย่าง

ส่วนที่ 2 การเปรียบเทียบคะแนนเฉลี่ยการรับรู้ความสามารถของตนเองในการหลีกเลี่ยงการดื่มเครื่องดื่มแอลกอฮอล์ ความคาดหวังในผลของการหลีกเลี่ยงการดื่มเครื่องดื่มแอลกอฮอล์และความตั้งใจต่อการหลีกเลี่ยงการดื่มเครื่องดื่มแอลกอฮอล์ ก่อนการทดลอง หลังการทดลองและระยะติดตามผล ระหว่างกลุ่มทดลองกับกลุ่มเปรียบเทียบ

ส่วนที่ 3 การเปรียบเทียบคะแนนเฉลี่ยการรับรู้ความสามารถของตนเองในการหลีกเลี่ยงการดื่มเครื่องดื่มแอลกอฮอล์ ความคาดหวังในผลของการหลีกเลี่ยงการดื่มเครื่องดื่มแอลกอฮอล์ และความตั้งใจต่อการหลีกเลี่ยงการดื่มเครื่องดื่มแอลกอฮอล์ ก่อนการทดลอง หลังการทดลองและระยะติดตามผล ภายในกลุ่มทดลอง

ส่วนที่ 1 ข้อมูลทั่วไปของกลุ่มตัวอย่าง

กลุ่มตัวอย่างในการวิจัยครั้งนี้ มีลักษณะทั่วไปดังรายละเอียดตารางที่ 2 โดยพบว่ากลุ่มทดลองและกลุ่มเปรียบเทียบมีอายุเฉลี่ย ผลสัมฤทธิ์ทางการเรียน สถานภาพของครอบครัวและความสัมพันธ์ในครอบครัว การประกอบอาชีพของบิดาราคคล้ายคลึงกัน คือกลุ่มทดลองมีอายุเฉลี่ย เท่ากับ 12.88 ปี ส่วนกลุ่มเปรียบเทียบมีอายุเฉลี่ยเท่ากับ 12.92 ปี ตามลำดับมากกว่าครึ่งหนึ่งของกลุ่มตัวอย่างทั้ง 2 กลุ่มมีเกรดเฉลี่ยมากกว่า 3.00 ร้อยละ 60 และ 62 ตามลำดับ รองลงมาเกรดเฉลี่ยอยู่ระหว่าง 2.00-3.00 ร้อยละ 36 เท่ากัน ในด้านสถานภาพของครอบครัว พบว่าส่วนใหญ่ของกลุ่มตัวอย่างทั้งสองกลุ่มมีบิดามารดาอาศัยอยู่ด้วยกัน ร้อยละ 76 และ 80 ตามลำดับ และมากกว่าครึ่งหนึ่งของทั้งสองกลุ่มมีความสัมพันธ์ภายในครอบครัว อยู่ร่วมกันราบรื่น รักใคร่ช่วยเหลือกัน คือ ร้อยละ 70 และ 58 ตามลำดับ บิดามารดาของกลุ่มตัวอย่างทั้งสองกลุ่มจะประกอบอาชีพเกษตรกรกรรม และลูกจ้าง มากที่สุด คือ กลุ่มทดลองและกลุ่มเปรียบเทียบมีบิดาประกอบอาชีพเป็นลูกจ้าง ร้อยละ 46 และ 40 รองลงมาคือ อาชีพเกษตรกรกรรม ร้อยละ 28 และ 24 ตามลำดับ ส่วนมารดาของกลุ่มทดลองประกอบอาชีพ ลูกจ้างและเกษตรกรกรรมมากที่สุดพอ ๆ กัน ร้อยละ 28 ในขณะที่กลุ่มเปรียบเทียบมารดาจะเป็นลูกจ้างมากที่สุดคือร้อยละ 38 รองลงมาคือ เกษตรกรรม

ร้อยละ 20

ด้านรายได้ของครอบครัว/เดือน พบว่า กลุ่มทดลองมากกว่าครึ่งหนึ่งร้อยละ 56 มีรายได้ระหว่าง 5,000-10,000 บาท ในขณะที่กลุ่มเปรียบเทียบพบว่ามีมากกว่าครึ่งหนึ่งคือร้อยละ 58 มีรายได้มากกว่า 10,000 บาท นั่นคือกลุ่มเปรียบเทียบมีรายได้ในครอบครัวสูงกว่ากลุ่มทดลอง ในด้านระดับการศึกษา พบว่า ระดับการศึกษาของบิดามารดาในกลุ่มทดลองส่วนใหญ่กว่าร้อยละ 60 จบการศึกษาอยู่ในระดับประถมศึกษา ในขณะที่กลุ่มเปรียบเทียบมากกว่าร้อยละ 70 มีบิดามารดาที่จบการศึกษาสูงกว่าระดับประถมศึกษา

ตารางที่ 2 จำนวนและร้อยละของกลุ่มตัวอย่าง จำแนกตามข้อมูลทั่วไป

ข้อมูลทั่วไป	กลุ่มทดลอง (n=50)		กลุ่มเปรียบเทียบ (n=50)	
	จำนวน	ร้อยละ	จำนวน	ร้อยละ
อายุ				
12 ปี	6	12.0	4	8.0
13 ปี	44	88.0	46	92.0
	Mean =12.88, SD =.33		Mean =12.92, SD =.27	
	Min =12, Max =13		Min =12, Max =13	
เกรดเฉลี่ย				
ต่ำกว่า 2.00	2	4.0	1	2.0
2.00-3.00	18	36.0	18	36.0
มากกว่า 3.00	30	60.0	31	62.0
	Mean =3.12, SD =.57		Mean =3.28, SD =.52	
	Min =1.00, Max =4.00		Min =1.53, Max =4.00	
สถานภาพของครอบครัว				
บิดามารดาอยู่ร่วมกัน	38	76.0	40	80.0
บิดามารดาแยกกันอยู่/หย่าร้าง	8	16.0	8	16.0
บิดาเสียชีวิต	2	4.0	1	2.0
มารดาเสียชีวิต	2	4.0	0	0.0
ทั้งบิดามารดาเสียชีวิต	0	0.0	1	2.0

ตารางที่ 2 (ต่อ)

ข้อมูลทั่วไป	กลุ่มทดลอง (n=50)		กลุ่มเปรียบเทียบ (n=50)	
	จำนวน	ร้อยละ	จำนวน	ร้อยละ
ความสัมพันธ์ภายในครอบครัว				
อยู่ร่วมกันราบรื่นรักใคร่ช่วยเหลือกัน	35	70.0	29	58.0
บิดามารดาแยกกันอยู่/หย่าร้าง	8	16.0	8	16.0
ทะเลาะกันบางครั้งแต่ไม่บ่อย	5	10.0	12	24.0
ไม่ราบรื่น ทะเลาะกันบ่อยครั้ง	2	4.0	1	2.0
รายได้ของครอบครัว /เดือน				
ต่ำกว่า 5,000 บาท	15	30.0	2	4.0
ระหว่าง 5,000-10,000 บาท	28	56.0	19	38.0
มากกว่า 10,000 บาท	7	14.0	29	58.0
อาชีพหลักของบิดา				
ลูกจ้าง	23	46.0	20	40.0
เกษตรกร	14	28.0	12	24.0
ค้าขาย	6	12.0	5	10.0
รับราชการ	2	4.0	12	24.0
ทำงานบ้าน/ไม่ได้ทำงาน	3	6.0	0	0.0
บิดาเสียชีวิต	2	4.0	1	2.0
อาชีพหลักของมารดา				
เกษตรกร	14	28.0	10	20.0
ลูกจ้าง	14	28.0	19	38.0
ค้าขาย	10	20.0	9	18.0
ทำงานบ้าน/ไม่ได้ทำงาน	5	10.0	3	6.0
รับราชการ	5	10.0	9	18.0
มารดาเสียชีวิต	2	4.0	0	0.0

ตารางที่ 2 (ต่อ)

ข้อมูลทั่วไป	กลุ่มทดลอง (n=50)		กลุ่มเปรียบเทียบ (n=50)	
	จำนวน	ร้อยละ	จำนวน	ร้อยละ
ระดับการศึกษาของบิดา				
ประถมศึกษา	31	64.0	13	26.0
มัธยมศึกษาตอนต้น (ม.3)	13	26.0	5	10.0
มัธยมศึกษาตอนปลาย (ม.6)/ ปวช	3	6.0	16	32.0
อนุปริญญา/ ปวส	1	2.0	7	14.0
ปริญญาตรี หรือสูงกว่า	0	0.0	9	18.0
บิดาเสียชีวิต	2	2.0	0	0.0
ระดับการศึกษาของมารดา				
ประถมศึกษา	32	64.0	13	26.0
มัธยมศึกษาตอนต้น (ม.3)	12	24.0	11	22.0
มัธยมศึกษาตอนปลาย (ม.6)/ ปวช	4	8.0	11	22.0
อนุปริญญา/ ปวส	0	0.0	4	8.0
ปริญญาตรี หรือสูงกว่า	0	0.0	11	22.0
มารดาเสียชีวิต	2	4.0	0	0.0

สำหรับข้อมูลพื้นฐานของกลุ่มตัวอย่างด้านพฤติกรรมการดื่มเครื่องดื่มแอลกอฮอล์ พบว่า ทั้งกลุ่มทดลองและกลุ่มเปรียบเทียบมีพฤติกรรมการดื่มแอลกอฮอล์ไม่แตกต่างกัน คือ ร้อยละ 64 ไม่เคยดื่มเครื่องดื่มแอลกอฮอล์เลย และพบว่ามากกว่าครึ่งหนึ่ง ไม่มีเพื่อนสนิทที่ดื่มเครื่องดื่มแอลกอฮอล์ร้อยละ 54 และ 70 ตามลำดับ สำหรับการดื่มเครื่องดื่มแอลกอฮอล์ของคนในครอบครัว พบว่า กลุ่มทดลอง มีคนในครอบครัวดื่มเครื่องดื่มแอลกอฮอล์ ร้อยละ 6 ส่วนกลุ่มเปรียบเทียบ ส่วนใหญ่ ร้อยละ 72 ยอมรับว่ามีบุคคลในครอบครัวดื่มเครื่องดื่มแอลกอฮอล์ สำหรับคนที่เคยดื่มเครื่องดื่มแอลกอฮอล์ในกลุ่มทดลอง พบว่า อายุที่เริ่มดื่มครั้งแรกส่วนใหญ่ ร้อยละ 83.3 อยู่ระหว่าง 11-13 ปี มีอายุเฉลี่ย 12.00 ปี อายุต่ำสุด 10 ปี กลุ่มเปรียบเทียบอายุที่เริ่มดื่มครั้งแรกส่วนใหญ่ ร้อยละ 72.2 มีอายุอยู่ระหว่าง 11-13 ปี มีอายุเฉลี่ย 11.92 ปี อายุต่ำสุด 9 ปี รายละเอียดดังตารางที่ 3

ตารางที่ 3 จำนวนและร้อยละของกลุ่มตัวอย่าง จำแนกตามพฤติกรรมการดื่มเครื่องดื่มแอลกอฮอล์

ข้อมูลทั่วไป	กลุ่มทดลอง (n=50)		กลุ่มเปรียบเทียบ (n=50)	
	จำนวน	ร้อยละ	จำนวน	ร้อยละ
การดื่มเครื่องดื่มแอลกอฮอล์ของคนในครอบครัว				
ไม่มี	47	94.0	14	28.0
มี	3	6.0	36	72.0
การดื่มเครื่องดื่มแอลกอฮอล์ของเพื่อนสนิท				
ไม่มี	27	54.0	35	70.0
มี	23	46.0	15	30.0
ประวัติการดื่มเครื่องดื่มแอลกอฮอล์				
ไม่เคยดื่ม	32	64.0	32	64.0
เคยทดลองดื่มเครื่องดื่มแอลกอฮอล์ตั้งแต่ 1 แก้วหรือ 1 กระจีอง	18	36.0	18	36.0
อายุเริ่มดื่มครั้งแรก				
	(n=18)		(n=18)	
9-11 ปี	3	16.7	5	27.8
12-13 ปี	15	83.3	13	72.2
	Mean=12.00, SD=.77		Mean=11.92, SD=.94	
	Min=10, Max=13		Min=9, Max=13	

สำหรับปัจจัยที่ศึกษาก่อนการทดลอง พบว่าระดับคะแนนการรับรู้ความสามารถของตนเองในการหลีกเลี่ยงการดื่มเครื่องดื่มแอลกอฮอล์ คาดหวังในผลของการหลีกเลี่ยงการดื่มเครื่องดื่มแอลกอฮอล์ ความตั้งใจต่อการหลีกเลี่ยงการดื่มเครื่องดื่มแอลกอฮอล์ ระหว่างกลุ่มทดลองและกลุ่มเปรียบเทียบมีความคล้ายคลึงกันและมีคะแนนอยู่ค่อนข้างสูง โดยกลุ่มทดลองมีคะแนนเฉลี่ยการรับรู้ความสามารถของตนเองในการหลีกเลี่ยงการดื่มเครื่องดื่มแอลกอฮอล์ เท่ากับ 84.32 ส่วนกลุ่มเปรียบเทียบมีคะแนนเฉลี่ยเท่ากับ 84.12 และมากกว่าครึ่งของทั้งสองกลุ่มมีการรับรู้ความสามารถของตนเองในการหลีกเลี่ยงการดื่มเครื่องดื่มแอลกอฮอล์ในระดับสูง ส่วนปัจจัยด้านความคาดหวังในผลของการหลีกเลี่ยงการดื่มเครื่องดื่มแอลกอฮอล์กลุ่มทดลองมีคะแนนเฉลี่ยเท่ากับ

81.5 ส่วนกลุ่มเปรียบเทียบมีคะแนนเฉลี่ยเท่ากับ 84.50 และมากกว่าครึ่งของทั้งสองกลุ่มมีระดับสูง ส่วนปัจจัยด้านความตั้งใจต่อการหลีกเลี่ยงการดื่มเครื่องดื่มแอลกอฮอล์ กลุ่มทดลองมีคะแนนเฉลี่ยเท่ากับ 20.28 กลุ่มเปรียบเทียบเท่ากับ 20.12 และมากกว่าครึ่งของทั้งสองกลุ่มมีคะแนนระดับสูงเช่นกัน ดังตารางที่ 4

ตารางที่ 4 เปรียบเทียบปัจจัยที่ศึกษาระหว่างกลุ่มทดลองและกลุ่มเปรียบเทียบ ก่อนการทดลอง

ปัจจัยที่ศึกษา	กลุ่มทดลอง (n=50)		กลุ่มเปรียบเทียบ(n=50)	
	จำนวน	ร้อยละ	จำนวน	ร้อยละ
การรับรู้ความสามารถ ของตนเองในการหลีกเลี่ยงการดื่ม				
สูง	31	62.0	33	66.0
ปานกลาง	13	26.0	10	20.0
น้อย	6	12.0	7	14.0
	Mean = 84.32, SD.=11.76		Mean = 84.12, SD.=12.31	
	Min =37, Max =98		Min =44, Max =98	
ความคาดหวังในผลของการ หลีกเลี่ยงการดื่ม				
สูง	28	56.0	34	68.0
ปานกลาง	22	44.0	16	32.0
	Mean = 81.50, SD.=8.87		Mean = 84.50, SD.=9.22	
	Min =60, Max =100		Min =60, Max =100	
ความตั้งใจในการหลีกเลี่ยงการดื่ม				
สูง	30	60.0	29	58.0
ปานกลาง	19	38.0	19	38.0
น้อย	1	2.0	2	4.0
	Mean = 20.28, SD. = 2.62		Mean= 20.12, SD. =3.34	
	Min =14, Max =25		Min =11, Max =25	

ส่วนที่ 2 เปรียบเทียบคะแนนเฉลี่ยการรับรู้ความสามารถของตนเองในการหลีกเลี่ยงการดื่มเครื่องดื่มแอลกอฮอล์ ความคาดหวังในผลของการหลีกเลี่ยงการดื่มเครื่องดื่มแอลกอฮอล์และความตั้งใจต่อการหลีกเลี่ยงการดื่มเครื่องดื่มแอลกอฮอล์ ก่อนการทดลอง หลังการทดลองและระยะติดตามผล ระหว่างกลุ่มทดลองกับกลุ่มเปรียบเทียบ

1. การรับรู้ความสามารถของตนเองในการหลีกเลี่ยงการดื่มเครื่องดื่มแอลกอฮอล์

จากตารางที่ 5 เมื่อพิจารณาการทดสอบระหว่างกลุ่มในภาพรวมโดยไม่คำนึงถึงเวลา จะเห็นว่า การทดสอบอิทธิพลของโปรแกรมส่งผลให้การรับรู้ความสามารถของตนเองในการหลีกเลี่ยงการดื่มเครื่องดื่มแอลกอฮอล์ ระหว่างกลุ่มทดลองและกลุ่มเปรียบเทียบ มีความแตกต่างกัน อย่างมีนัยสำคัญทางสถิติ ($F = 9.95, p < .05$) หมายถึง โปรแกรมการทดลองมีผลทำให้คะแนนการรับรู้ความสามารถในการหลีกเลี่ยงการดื่มเครื่องดื่มแอลกอฮอล์ระหว่างกลุ่มทดลองและกลุ่มเปรียบเทียบมีความแตกต่างกัน

เมื่อพิจารณาการทดสอบภายในกลุ่ม พบว่าการทดสอบอิทธิพลร่วมของการทดลองกับคะแนนเฉลี่ยการรับรู้ความสามารถในการหลีกเลี่ยงการดื่มเครื่องดื่มแอลกอฮอล์มีนัยสำคัญทางสถิติ ($F = 14.63, p < .01$) นั่นคือ ทั้งกลุ่มทดลองและกลุ่มเปรียบเทียบมีรูปแบบของการเปลี่ยนแปลงของคะแนนเฉลี่ยการรับรู้ความสามารถในการหลีกเลี่ยงการดื่มเครื่องดื่มแอลกอฮอล์ในแต่ละช่วงเวลาระหว่างกลุ่มทดลองและกลุ่มเปรียบเทียบ

ตารางที่ 5 เปรียบเทียบคะแนนเฉลี่ยการรับรู้ความสามารถของตนเองในการหลีกเลี่ยงการดื่มเครื่องดื่มแอลกอฮอล์ก่อนทดลอง หลังทดลองและติดตามผลระหว่างกลุ่มทดลองและกลุ่มเปรียบเทียบ โดยใช้สถิติ Repeated Measures ANOVA (n = 100)

แหล่งความแปรปรวน	SS	df	MS	F
ระหว่างกลุ่ม				
การทดลอง	2363.21	1	2363.21	9.95*
ความคลาดเคลื่อน	23279.57	98	237.55	
ภายในกลุ่ม				
เวลา	72.43	2	43.84	.93
กลุ่มและเวลา	1141.23	2	691.63	14.63**
ความคลาดเคลื่อน	7644.35	196	47.27	

หมายเหตุ: Greenhouse-Geisser Method ในการวิเคราะห์ ANOVA

* $p < .05$, ** $p < .01$

2. ความคาดหวังในผลของการหลีกเลี่ยงการดื่มเครื่องดื่มแอลกอฮอล์

จากตารางที่ 6 เมื่อพิจารณาการทดสอบระหว่างกลุ่ม ในภาพรวมโดยไม่คำนึงถึงเวลา จะเห็นว่า การทดสอบอิทธิพลของโปรแกรมส่งผลให้ความคาดหวังในผลของการหลีกเลี่ยงการดื่มเครื่องดื่มแอลกอฮอล์ ระหว่างกลุ่มทดลองและกลุ่มเปรียบเทียบมีความแตกต่างกันอย่างไม่มีนัยสำคัญทางสถิติ ($F = 2.94, p > .05$) หมายถึง โปรแกรมการทดลองไม่มีผลทำให้คะแนนเฉลี่ยความคาดหวังในผลของการหลีกเลี่ยงการดื่มเครื่องดื่มแอลกอฮอล์ระหว่างกลุ่มทดลองและเปรียบเทียบแตกต่างกัน

เมื่อพิจารณาการทดสอบภายในกลุ่ม พบว่าการทดสอบอิทธิพลร่วมของการทดลองกับคะแนนเฉลี่ยความคาดหวังในผลของการหลีกเลี่ยงการดื่มเครื่องดื่มแอลกอฮอล์มีนัยสำคัญทางสถิติ ($F = 22.34, p < .01$) คือ ทั้งในกลุ่มทดลองและกลุ่มเปรียบเทียบมีรูปแบบของการเปลี่ยนแปลงของคะแนนเฉลี่ยความคาดหวังในผลของการหลีกเลี่ยงการดื่มเครื่องดื่มแอลกอฮอล์ต่างกันในแต่ละช่วงเวลา

ตารางที่ 6 เปรียบเทียบคะแนนเฉลี่ยความคาดหวังในผลของการหลีกเลี่ยงการดื่มเครื่องดื่มแอลกอฮอล์ก่อนทดลอง หลังทดลองและติดตามผลระหว่างกลุ่มทดลองและกลุ่มเปรียบเทียบ โดยใช้สถิติ Repeated Measures ANOVA (n = 100)

แหล่งความแปรปรวน	SS	df	MS	F
ระหว่างกลุ่ม				
การทดลอง	447.96	1	447.96	2.94
ความคลาดเคลื่อน	14986.62	98	152.93	
ภายในกลุ่ม				
เวลา	203.86	2	108.44	3.48
กลุ่มและเวลา	1310.49	2	697.16	22.34**
ความคลาดเคลื่อน	5749.00	196	31.21	

หมายเหตุ: Greenhouse-Geisser Method ในการวิเคราะห์ ANOVA

** $p < .01$

3. ความตั้งใจในการหลีกเลี่ยงการดื่มเครื่องดื่มแอลกอฮอล์

จากตารางที่ 7 เมื่อพิจารณาการทดสอบระหว่างกลุ่มในภาพรวมโดยไม่คำนึงถึงเวลา จะเห็นว่าการทดสอบอิทธิพลของโปรแกรมส่งผลให้ความตั้งใจในการหลีกเลี่ยงการดื่มเครื่องดื่มแอลกอฮอล์ ระหว่างกลุ่มทดลองและกลุ่มเปรียบเทียบ มีความแตกต่างกันอย่างมีนัยสำคัญทางสถิติ ($F = 16.842, 94, p < .01$) หมายถึง โปรแกรมการทดลองมีผลทำให้คะแนนเฉลี่ยความตั้งใจในการหลีกเลี่ยงการดื่มเครื่องดื่มแอลกอฮอล์ระหว่างกลุ่มทดลองและกลุ่มเปรียบเทียบมีความแตกต่างกัน

เมื่อพิจารณาการทดสอบภายในกลุ่ม พบว่าการทดสอบอิทธิพลร่วมของการทดลองกับคะแนนเฉลี่ยความตั้งใจในการหลีกเลี่ยงการดื่มเครื่องดื่มแอลกอฮอล์มีนัยสำคัญทางสถิติ ($F=21.81, p<.01$) คือ ทั้งในกลุ่มทดลองและกลุ่มเปรียบเทียบมีรูปแบบของการเปลี่ยนแปลงของคะแนนเฉลี่ยความตั้งใจในการหลีกเลี่ยงการดื่มเครื่องดื่มแอลกอฮอล์ต่างกันในแต่ละช่วงเวลา

ตารางที่ 7 เปรียบเทียบคะแนนเฉลี่ยความตั้งใจในการหลีกเลี่ยงการดื่มเครื่องดื่มแอลกอฮอล์ ก่อนทดลอง หลังทดลองและติดตามผลระหว่างกลุ่มทดลองและกลุ่มเปรียบเทียบ โดยใช้สถิติ Repeated Measures ANOVA (n = 100)

แหล่งความแปรปรวน	SS	df	MS	F
ระหว่างกลุ่ม				
การทดลอง	302.00	1	302.00	16.84**
ความคลาดเคลื่อน	1757.50	98	17.93	
ภายในกลุ่ม				
เวลา	9.81	2	5.24	1.17
กลุ่มและเวลา	132.09	2	70.52	21.81**
ความคลาดเคลื่อน	593.44	196		

หมายเหตุ: Greenhouse-Geisser Method ในการวิเคราะห์ ANOVA

** $p < .01$

ส่วนที่ 3 เปรียบเทียบคะแนนเฉลี่ยการรับรู้ความสามารถของตนเองในการหลีกเลี่ยงการดื่มเครื่องดื่มแอลกอฮอล์ ความคาดหวังในผลของการหลีกเลี่ยงการดื่มเครื่องดื่มแอลกอฮอล์ และความตั้งใจต่อการหลีกเลี่ยงการดื่มเครื่องดื่มแอลกอฮอล์ ก่อนการทดลอง หลังการทดลองและระยะติดตามผล ภายในกลุ่มทดลอง

1. การรับรู้ความสามารถของตนเองในการหลีกเลี่ยงการดื่มเครื่องดื่มแอลกอฮอล์

ผลการศึกษา พบว่า กลุ่มทดลองมีคะแนนเฉลี่ยการรับรู้ความสามารถของตนเองในการหลีกเลี่ยงการดื่มเครื่องดื่มแอลกอฮอล์ ระหว่างก่อนการทดลอง หลังการทดลองและระยะติดตามผล มีความแตกต่างกันอย่างมีนัยสำคัญทางสถิติ ($F=8.62, p < .01$) เมื่อเปรียบเทียบคะแนนเฉลี่ยการรับรู้ความสามารถของตนเองในการหลีกเลี่ยงการดื่มเครื่องดื่มแอลกอฮอล์ ระหว่างก่อนทดลองและหลังการทดลอง พบว่า ก่อนการทดลองมีคะแนนเฉลี่ย 84.32 หลังการทดลองคะแนนเฉลี่ยเพิ่มขึ้นเป็น 89.84 ซึ่งคะแนนเฉลี่ยสูงกว่าก่อนการทดลองอย่างมีนัยสำคัญทางสถิติ ($p < .01$) เมื่อเปรียบเทียบคะแนนเฉลี่ยการรับรู้ความสามารถของตนเองในการหลีกเลี่ยงการดื่มเครื่องดื่มแอลกอฮอล์ ระหว่างก่อนทดลองและระยะติดตามผล พบว่า คะแนนเฉลี่ยระยะติดตามผลเพิ่มขึ้นเป็น 87.84 ซึ่ง

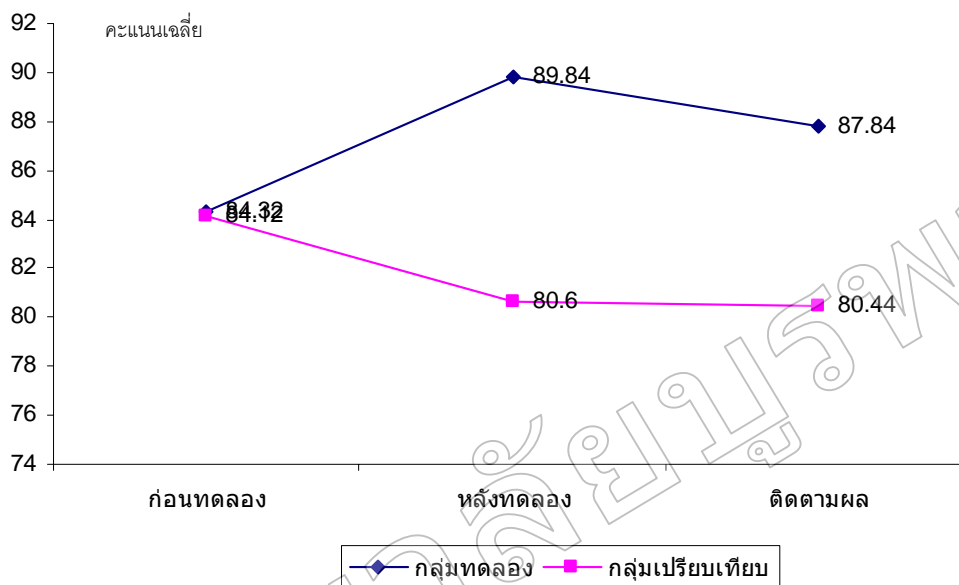
คะแนนเฉลี่ยสูงกว่าก่อนทดลองอย่างมีนัยสำคัญทางสถิติ ($p < .05$) และเมื่อเปรียบเทียบคะแนนเฉลี่ยการรับรู้ความสามารถของตนเองในการหลีกเลี่ยงการดื่มเครื่องดื่มแอลกอฮอล์หลังการทดลองและระยะติดตามผล พบว่า คะแนนเฉลี่ยระยะติดตามผลไม่แตกต่างจากหลังการทดลอง ($p > .05$) (ตารางที่ 8) ดังภาพที่ 6

ตารางที่ 8 เปรียบเทียบคะแนนเฉลี่ยการรับรู้ความสามารถของตนเองในการหลีกเลี่ยงการดื่มเครื่องดื่มแอลกอฮอล์ ก่อนการทดลอง หลังการทดลองและระยะติดตามผลในกลุ่มทดลอง ($n=50$)

การรับรู้ความสามารถของตนเองในการหลีกเลี่ยงการดื่มเครื่องดื่มแอลกอฮอล์	ค่าเฉลี่ย	SD	ความแตกต่างของค่าเฉลี่ย	p-value (One-tailed)
ก่อนการทดลอง	84.32	11.76		
หลังการทดลอง	89.84	6.87	5.52	.001*
ก่อนการทดลอง	84.32	11.76		
ระยะติดตามผล	87.84	10.84	3.52	.023*
หลังการทดลอง	89.84	6.87	2.00	.067
ระยะติดตามผล	87.84	10.84		

F=8.62 , df=2 , $p < .01$

* $p < .05$



ภาพที่ 6 เปรียบเทียบคะแนนเฉลี่ยการรับรู้ความสามารถของตนเองในการหลีกเลี่ยงการดื่มเครื่องดื่มแอลกอฮอล์ ระยะก่อนทดลอง หลังทดลองและติดตามผลระหว่างกลุ่มทดลองและกลุ่มเปรียบเทียบ

2. ความคาดหวังในผลของการหลีกเลี่ยงการดื่มเครื่องดื่มแอลกอฮอล์

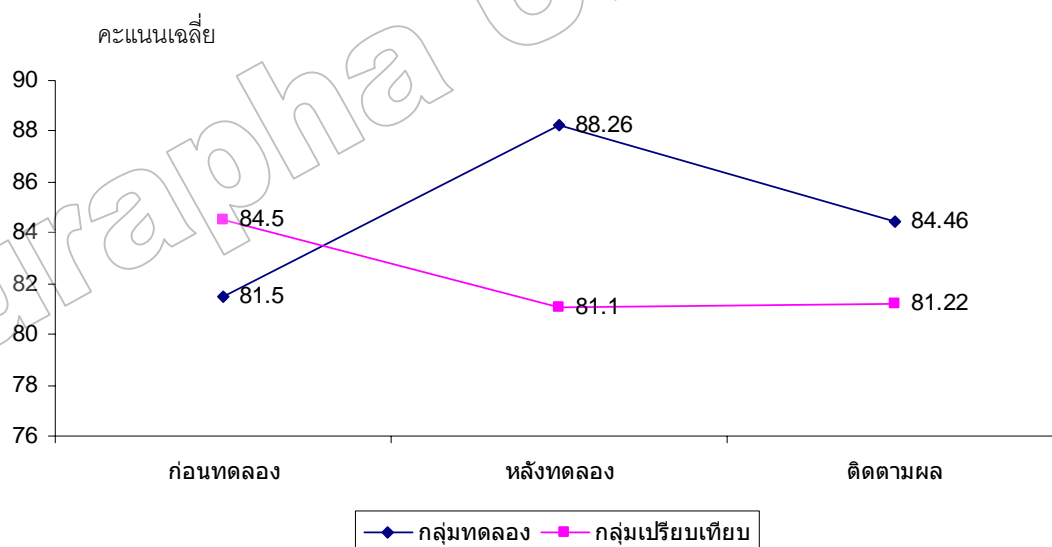
ผลการศึกษา พบว่า กลุ่มทดลองมีคะแนนเฉลี่ยความคาดหวังในผลของการหลีกเลี่ยงการดื่มเครื่องดื่มแอลกอฮอล์ ระหว่างก่อนการทดลอง หลังการทดลองและระยะติดตามผลมีความแตกต่างกันอย่างมีนัยสำคัญทางสถิติ ($F=21.26, p < .01$) เมื่อเปรียบเทียบคะแนนเฉลี่ยความคาดหวังในผลของการหลีกเลี่ยงการดื่มเครื่องดื่มแอลกอฮอล์ระหว่างก่อนทดลองและหลังการทดลอง พบว่า ก่อนการทดลองมีคะแนนเฉลี่ย 81.50 หลังการทดลองคะแนนเฉลี่ยเพิ่มขึ้นเป็น 88.26 ซึ่งคะแนนเฉลี่ยสูงกว่าการทดลองอย่างมีนัยสำคัญทางสถิติ ($p < .01$) เมื่อเปรียบเทียบคะแนนเฉลี่ยความคาดหวังในผลของการหลีกเลี่ยงการดื่มเครื่องดื่มแอลกอฮอล์ระหว่างก่อนทดลองและระยะติดตามผล พบว่า คะแนนเฉลี่ยระยะติดตามผลเพิ่มขึ้นเป็น 84.46 ซึ่งคะแนนเฉลี่ยสูงกว่าก่อนทดลองอย่างมีนัยสำคัญทางสถิติ ($p < .05$) และเมื่อเปรียบเทียบคะแนนเฉลี่ยความคาดหวังในผลของการหลีกเลี่ยงการดื่มเครื่องดื่มแอลกอฮอล์หลังการทดลองและระยะติดตามผล พบว่า คะแนนเฉลี่ยระยะติดตามผลลดลงเหลือ 84.46 และลดลงกว่าหลังการทดลอง อย่างมีนัยสำคัญทางสถิติ ($p < .05$) (ตารางที่ 9) ดังภาพที่ 7

ตารางที่ 9 เปรียบเทียบคะแนนเฉลี่ยความคาดหวังในผลของการหลีกเลี่ยงการดื่มเครื่องดื่มแอลกอฮอล์ ก่อนการทดลอง หลังการทดลองและระยะติดตามผลในกลุ่มทดลอง (n=50)

ความคาดหวังในผล ของการหลีกเลี่ยงการดื่ม เครื่องดื่มแอลกอฮอล์	ค่าเฉลี่ย	SD	ความแตกต่าง ของค่าเฉลี่ย	p-value (One-tailed)
ก่อนการทดลอง	81.50	8.87	6.76	.001*
หลังการทดลอง	88.26	7.11		
ก่อนการทดลอง	81.50	8.87	2.96	.029*
ระยะติดตามผล	84.46	8.67		
หลังการทดลอง	88.26	7.11	3.08	.004*
ระยะติดตามผล	84.46	8.67		

F=21.26,df=2, p <.01

* $p < .05$



ภาพที่ 7 เปรียบเทียบคะแนนเฉลี่ยความคาดหวังในผลของการหลีกเลี่ยงการดื่มเครื่องดื่มแอลกอฮอล์ ระยะก่อนทดลอง หลังทดลองและติดตามผลระหว่างกลุ่มทดลองและกลุ่มเปรียบเทียบ

3. ความตั้งใจต่อการหลีกเลี่ยงการดื่มเครื่องดื่มแอลกอฮอล์

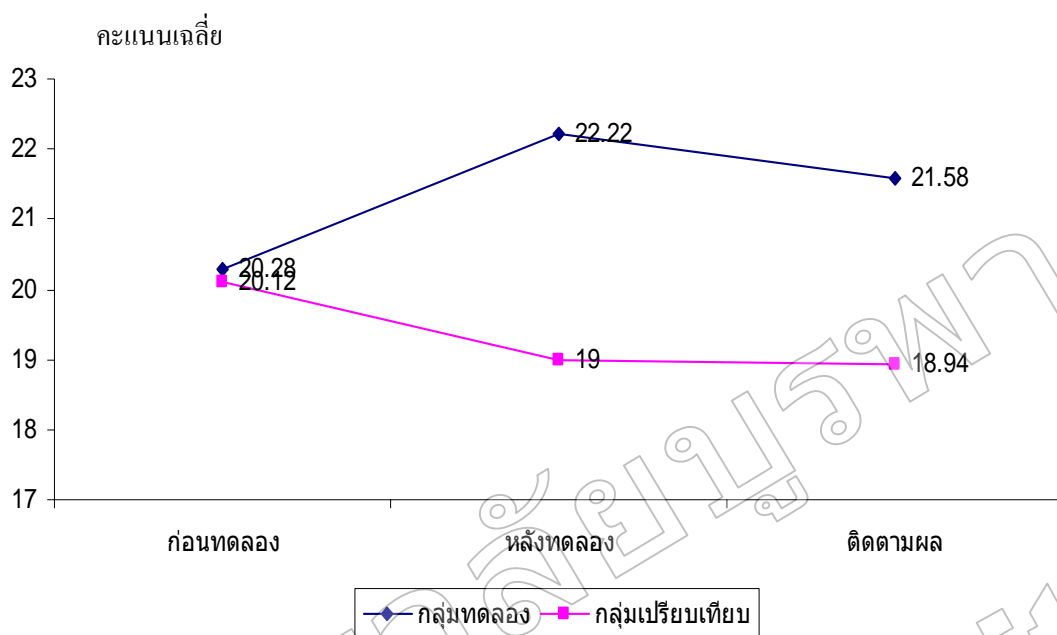
ผลการศึกษา พบว่า กลุ่มทดลองมีคะแนนเฉลี่ยความตั้งใจต่อการหลีกเลี่ยงการดื่มเครื่องดื่มแอลกอฮอล์ ระหว่างก่อนการทดลอง หลังการทดลองและระยะติดตามผลมีความแตกต่างกันอย่างมีนัยสำคัญทางสถิติ ($F=12.92, p < .01$) เมื่อเปรียบเทียบคะแนนเฉลี่ยความตั้งใจต่อการหลีกเลี่ยงการดื่มเครื่องดื่มแอลกอฮอล์ระหว่างก่อนทดลองและหลังการทดลอง พบว่า ก่อนการทดลองมีคะแนนเฉลี่ย 20.28 หลังการทดลองคะแนนเฉลี่ยเพิ่มขึ้นเป็น 22.22 ซึ่งคะแนนเฉลี่ยสูงกว่าการทดลองอย่างมีนัยสำคัญทางสถิติ ($p < .01$) เมื่อเปรียบเทียบคะแนนเฉลี่ยความตั้งใจต่อการหลีกเลี่ยงการดื่มเครื่องดื่มแอลกอฮอล์ระหว่างก่อนทดลองและระยะติดตามผล พบว่า คะแนนเฉลี่ยระยะติดตามผลเพิ่มขึ้นเป็น 21.58 ซึ่งคะแนนเฉลี่ยสูงกว่าก่อนทดลองอย่างมีนัยสำคัญทางสถิติ ($p < .05$) และเมื่อเปรียบเทียบคะแนนเฉลี่ยความตั้งใจต่อการหลีกเลี่ยงการดื่มเครื่องดื่มแอลกอฮอล์หลังการทดลองและระยะติดตามผล พบว่า คะแนนเฉลี่ยระยะติดตามผล ไม่แตกต่างจากหลังการทดลอง ($p > .05$) (ตารางที่ 10) ดังภาพที่ 8

ตารางที่ 10 เปรียบเทียบคะแนนเฉลี่ยความตั้งใจต่อการหลีกเลี่ยงการดื่มเครื่องดื่มแอลกอฮอล์ ก่อนทดลอง หลังการทดลองและระยะติดตามผลในกลุ่มทดลอง ($n=50$)

ความตั้งใจต่อการหลีกเลี่ยงการดื่มเครื่องดื่มแอลกอฮอล์	ค่าเฉลี่ย	SD	ความแตกต่างของค่าเฉลี่ย	p-value (One-tailed)
ก่อนการทดลอง	20.28	2.62	1.94	.001*
หลังการทดลอง	22.22	1.99		
ก่อนการทดลอง	20.28	2.62	1.30	.003*
ระยะติดตามผล	21.58	3.06		
หลังการทดลอง	22.22	1.99	0.64	.077
ระยะติดตามผล	21.58	3.06		

$F=12.92, df=2, p < .01$

* $p < .05$



ภาพที่ 8 เปรียบเทียบคะแนนเฉลี่ยความตั้งใจในการหลีกเลี่ยงการดื่มเครื่องดื่มแอลกอฮอล์ ระยะก่อนทดลอง หลังทดลองและติดตามผลระหว่างกลุ่มทดลองและกลุ่มเปรียบเทียบ