

มหาวิทยาลัยบูรพา

ภาคผนวก

Burapha University

มหาวิทยาลัยบูรพา

ภาคผนวก ก
อาหารเลี้ยงเชื้อ

Burapha University

อาหารเลี้ยงเชื้อ

1. อาหารแข็ง GY มีสูตรดังนี้

กลูโคส	1	กรัม
ยีสต์สกัด	1	กรัม
วุ้น	10	กรัม
น้ำทะเลความเค็ม 15 ส่วนในพันส่วน	1000	มิลลิลิตร

ละลายส่วนผสมทั้งหมดคนให้เข้ากัน นำไปฆ่าเชื้อด้วยหม้อนึ่งความดันสูง ที่อุณหภูมิ 121 องศาเซลเซียส ความดัน 15 ปอนด์ต่อตารางนิ้ว เป็นเวลา 15 นาที เมื่ออาหารมีอุณหภูมิประมาณ 50 องศาเซลเซียส เติมนยาปฏิชีวนะในอัตรา 1 มิลลิลิตร ต่อ อาหาร 1 ลิตร เพื่อให้ความเข้มข้นสุดท้ายของเพนนิซิลิน จีเท่ากับ 300 มิลลิกรัม/ลิตร และสเตรปโตมัยซิน ซัลเฟต เท่ากับ 300 มิลลิกรัม/ลิตร

2. อาหารเหลว GY มีสูตรดังนี้

กลูโคส	60	กรัม
ยีสต์สกัด	10	กรัม
น้ำทะเลความเค็ม 15 ส่วนในพันส่วน	1000	มิลลิลิตร

ละลายส่วนผสมทั้งหมดคนให้เข้ากัน นำไปฆ่าเชื้อด้วยหม้อนึ่งความดันสูง ที่อุณหภูมิ 110 องศาเซลเซียส ความดัน 15 ปอนด์ต่อตารางนิ้ว เป็นเวลา 15 นาที

มหาวิทยาลัยบูรพา
Burapha University

ภาคผนวก ข
ยาปฏิชีวนะและบัฟเฟอร์

ยาปฏิชีวนะและบัฟเฟอร์

1. ยาปฏิชีวนะ (ความเข้มข้นของยาปฏิชีวนะแต่ละชนิดเท่ากับ 300 กรัม/ ลิตร)

เพนนิซิลลิน จี (Penicillin G)	3	กรัม
สเตรปโตมัยซิน ซัลเฟต (Streptomycin Sulfate)	3	กรัม
น้ำกลั่นที่ผ่านการฆ่าเชื้อ	10	มิลลิลิตร

นำส่วนผสมทั้งหมดผสมให้เข้ากัน จากนั้นทำการกรอง (Filter Sterile) ด้วยกระดาษกรองขนาด 0.2 มิลลิเมตร จากนั้นนำเก็บในตู้เย็นที่อุณหภูมิ 4 องศาเซลเซียส

2. Phosphate Buffer Saline (PBS)

โซเดียมคลอไรด์ (NaCl)	8.00	กรัม
ไดโพแทสเซียมไฮโดรเจนฟอสเฟต (K_2HPO_4)	1.21	กรัม
โพแทสเซียมไดไฮโดรเจนฟอสเฟต (KH_2PO_4)	0.34	กรัม
น้ำกลั่นที่ผ่านการฆ่าเชื้อ	1000.00	มิลลิลิตร

ผสมส่วนผสมทั้งหมด จากนั้นเก็บสารละลายในขวดสีชา ที่อุณหภูมิห้อง

มหาวิทยาลัยบูรพา
Burapha University

ภาคผนวก ค
การเตรียม Internal Standard

การเตรียม Internal Standard

Internal Standard (ความเข้มข้น 0.05 กรัม/ มิลลิลิตร)

1. ชั่ง Standard fatty acid 19 : 0 (Nonadecanoic acid) ปริมาณ 0.025 กรัม ใส่ใน

Volumetric flask ปริมาตร 5 มิลลิลิตร

2. เติม hexane จนได้ปริมาตรเท่ากับ 5 มิลลิลิตร
3. ปิดฝาให้สนิท เขย่าเบา ๆ จนเข้ากันดี

มหาวิทยาลัยบูรพา
Burapha University

ภาคผนวก ง

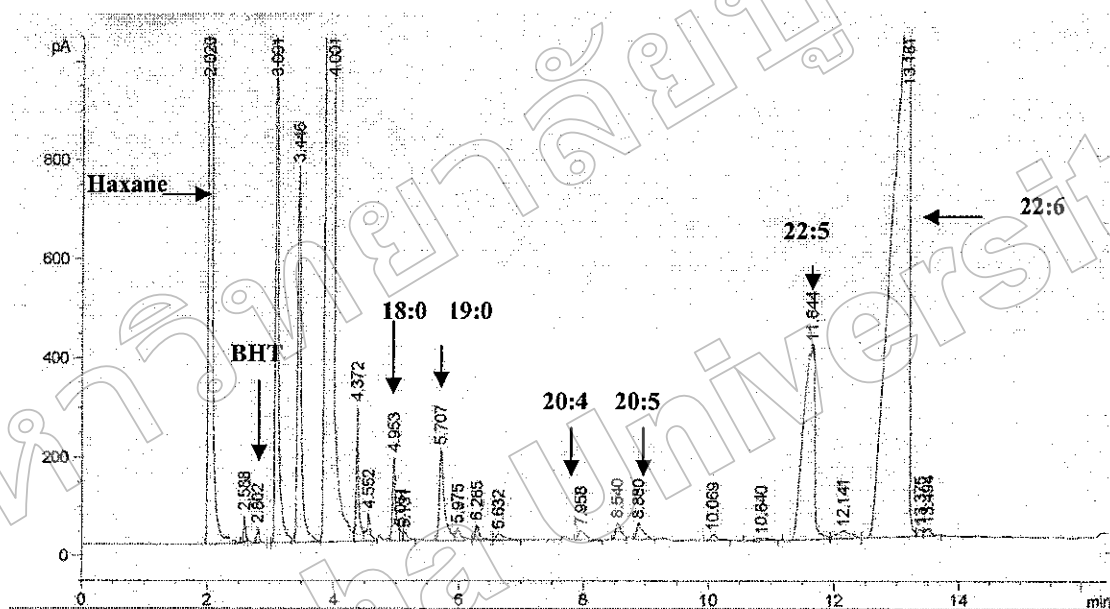
การคำนวณปริมาณกรดไขมัน

การคำนวณปริมาณกรดไขมัน

การคำนวณหาปริมาณกรดไขมัน คำนวณโดยใช้โครมาโตแกรมที่วิเคราะห์จากเครื่อง Gas Chromatography โดยคำนวณพื้นที่ใต้พีค (peak area) ของกรดไขมันที่ต้องการทราบเปรียบเทียบกับพื้นที่ใต้พีคของกรดไขมันมาตรฐาน

การคำนวณครั้งนี้ใช้ตัวอย่างโครมาโตแกรมของ *Schizochytrium mangrovei* BUSPRA

041



ภาพที่ 22 โครมาโตแกรมกรดไขมันของ *Schizochytrium mangrovei* BUSPRA 041 จากเครื่องแก๊สโครมาโตกราฟฟี

ตารางที่ 11 โครมาโตแกรมกรดไขมันของ *Schizochytrium mangrovei* BUSPRA 041 จากเครื่อง
แก๊สโครมาโตกราฟี

Area Percent Report						
Sorted by Singnal						
Multiplier	:	1.000000				
Dilution	:	1.000000				
Signal 1: FID1 A,						
Peak #	RT [min]	Type	Width [min]	Area [pA*s]	Height [pA]	Area %
1	2.02	BB S	0.020	193694.17187	155571.18750	73.9263
2	2.588	PB T	0.028	100.20416	54.46273	0.0382
3	2.802	BB T	0.037	76.56147	30.33801	0.0292
4	3.091	BV	0.047	3758.37012	1175.19702	1.4344
5	3.446	VV	0.063	3187.62915	758.71906	1.2166
6	4.001	VV	0.079	29659.93359	4751.52246	11.3202
7	4.372	VV	0.038	724.21674	272.97888	0.2764
8	4.552	VV	0.055	226.81422	56.40348	0.0866
9	4.953	VV	0.051	590.30817	170.28357	0.2253
10	5.061	VV	0.037	52.53946	19.13795	0.0201
11	5.131	VV	0.057	68.63126	16.47002	0.0262
12	5.707	VV	0.069	1000.88409	184.41434	0.3820
13	5.975	VV	0.079	147.21989	25.11138	0.0562
14	6.285	VV	0.069	154.20798	31.66769	0.0589
15	6.632	VB	0.118	113.20144	12.72261	0.0432
16	7.958	VB	0.104	165.84587	20.14474	0.0633
17	8.540	VV	0.089	224.91200	35.22634	0.0858
18	8.880	VV	0.097	239.76440	33.96038	0.0915
19	10.069	BB	0.095	78.48061	10.79246	0.0300
20	10.840	BB	0.224	56.75169	3.71503	0.0217
21	11.644	BV	0.166	5019.02881	392.57523	1.9156
22	12.141	VV	0.198	247.90764	16.14323	0.0946
23	13.181	PV	0.228	22250.10156	1177.48169	8.4921
24	13.375	VV	0.074	73.05946	14.39716	0.0279
25	13.494	VB	0.098	99.06274	15.07833	0.0378
Totals :				262009.81250	164850.12500	

*** End of Report ***

ปริมาณกรดไขมัน

ปริมาณกรดไขมัน คำนวณได้ดังนี้

น้ำหนักแห้งของตัวอย่าง *S. mangrovei* BUSPRA 041 เท่ากับ 0.1503 กรัม น้ำหนักของ internal standard เท่ากับ 0.0250 กรัม ละลายในเฮกเซนให้ได้ปริมาตร 5 มิลลิลิตร และใช้ปริมาตรต่อ 1 ตัวอย่าง เท่ากับ 0.2 มิลลิลิตร ดังนั้นน้ำหนักของ Internal Standard ต่อตัวอย่าง คำนวณได้ดังนี้

ปริมาณเฮกเซน 5 มิลลิลิตร มี Internal Standard ทั้งหมด 0.0250 กรัม

ถ้าดูดเฮกเซน 0.2 มิลลิลิตร จะมี Internal Standard เท่ากับ $\frac{0.0250 \times 0.2}{5} = 0.001$ กรัม

หรือ Internal Standard มีน้ำหนักเท่ากับ 1 มิลลิกรัม

1. การคำนวณปริมาณดีเอสเอเป็น มิลลิกรัม/ กรัม น้ำหนักแห้ง (mg/g dry weight)

$$= \frac{(\% \text{ Area ดีเอสเอ} \times \text{น้ำหนัก internal standard (mg)})}{(\% \text{ Area Internal Standard} \times \text{น้ำหนักตัวอย่าง (g)})}$$

$$= \frac{(8.4921 \times 1)}{(0.382 \times 0.1503)} = 147.9084 \text{ มิลลิกรัม/ กรัม น้ำหนักแห้ง}$$

2. การคำนวณร้อยละกรดไขมันดีเอสเอต่อกรดไขมันทั้งหมด (% of Total Fatty Acid)

$$= \frac{\text{ปริมาณกรดไขมันดีเอสเอ (มิลลิกรัม/ กรัม น้ำหนักแห้ง)} \times 100}{\text{ปริมาณกรดไขมันรวมทั้งหมด (มิลลิกรัม/ กรัม น้ำหนักแห้ง)}^*}$$

$$= \frac{147.9084 \times 100}{446.9682} = 33.09 \%$$

* ปริมาณกรดไขมันรวมทั้งหมด (มิลลิกรัม/ กรัม น้ำหนักแห้ง) คำนวณได้โดย

$$= \frac{(\% \text{ Area ไขมันทั้งหมด}^{**} \times \text{น้ำหนัก internal standard (mg)})}{(\% \text{ Area Internal Standard} \times \text{น้ำหนักตัวอย่าง (g)})}$$

$$= \frac{(25.6025 \times 1)}{(0.382 \times 0.1503)} = 446.9682 \text{ มิลลิกรัม/ กรัม น้ำหนักแห้ง}$$

** % Area กรดไขมันทั้งหมดคำนวณได้โดย

$$= \text{ผลรวมของ \% Area กรดไขมันทั้งหมด}$$

$$= (11.3202 + 0.2253 + 0.0633 + 0.0915 + 1.9156 + 8.4321 + 3.5545)$$

$$= 25.6025$$

3. คำนวณปริมาณกรดไขมันดีเอสเอหน่วยเป็น น้ำหนัก/ น้ำหนัก (% W/ W)

$$= \frac{\text{ปริมาณกรดไขมันดีเอสเอ (มิลลิกรัม/ กรัมไขมันแห้ง)}}{10}$$

10

$$= \frac{147.9084}{10} = 14.79 \% \text{ W/ W}$$

10

4. คำนวณผลผลิตกรดไขมันดีเอสเอ (มิลลิกรัม/ ลิตร)

ปริมาณน้ำหนักแห้งของเซลล์ในอาหารเหลว 50 มิลลิลิตร เท่ากับ 0.9315 กรัม

$$= \text{ปริมาณกรดไขมันดีเอสเอ (มิลลิกรัม/ กรัมไขมันแห้ง)} \times \text{มวลชีวภาพ (กรัม/ ลิตร)}$$

$$= \frac{147.9084 \times 0.9315 \times 1000}{50}$$

50

ดังนั้นมีผลผลิตดีเอสเอเท่ากับ 2755.533 มิลลิกรัม/ ลิตร

ภาคผนวก จ

การเจริญของทรอสโทคีทริคส์

ตารางที่ 12 การเจริญของทอรอสโทติทริคส์ 3 ชนิด คือ *Schizochytrium mangrovei* BUSPRA 161, *Schizochytrium limacinum* BUSPTP 143 และ *Schizochytrium* sp. 8 BUSPRA 122 และระดับความหวานของอาหาร GY (6% : 1%) เติงที่อุณหภูมิ 25 องศาเซลเซียส
 เวลาที่ความเร็ว 200 รอบต่อนาที เป็นเวลา 8 วัน

วันที่	ไอโซเลท					
	<i>Schizochytrium mangrovei</i> BUSPRA 161	<i>Schizochytrium limacinum</i> BUSPTP 143	<i>Schizochytrium</i> sp. 8 BUSPRA 122	ผลผลิต (กรัมแห้ง/ลิตร±SE)	ระดับความหวาน (Brix±SE)	ระดับความหวาน (Brix±SE)
0	1.38 ± 0.03	1.30 ± 0.03	1.28 ± 0.02	ผลผลิต (กรัมแห้ง/ลิตร±SE)	ระดับความหวาน (Brix±SE)	ระดับความหวาน (Brix±SE)
1	7.95 ± 0.26	6.87 ± 0.11	3.77 ± 0.02	ผลผลิต (กรัมแห้ง/ลิตร±SE)	ระดับความหวาน (Brix±SE)	ระดับความหวาน (Brix±SE)
2	12.68 ± 0.88	12.21 ± 0.27	4.24 ± 0.10	ผลผลิต (กรัมแห้ง/ลิตร±SE)	ระดับความหวาน (Brix±SE)	ระดับความหวาน (Brix±SE)
3	18.13 ± 0.36	18.46 ± 0.40	3.44 ± 0.67	ผลผลิต (กรัมแห้ง/ลิตร±SE)	ระดับความหวาน (Brix±SE)	ระดับความหวาน (Brix±SE)
4	18.18 ± 0.42	19.73 ± 0.29	3.55 ± 0.04	ผลผลิต (กรัมแห้ง/ลิตร±SE)	ระดับความหวาน (Brix±SE)	ระดับความหวาน (Brix±SE)
5	18.71 ± 0.43	18.70 ± 0.80	3.91 ± 0.06	ผลผลิต (กรัมแห้ง/ลิตร±SE)	ระดับความหวาน (Brix±SE)	ระดับความหวาน (Brix±SE)
6	19.09 ± 0.48	20.24 ± 1.23	3.67 ± 0.13	ผลผลิต (กรัมแห้ง/ลิตร±SE)	ระดับความหวาน (Brix±SE)	ระดับความหวาน (Brix±SE)
7	17.15 ± 2.46	13.26 ± 1.13	3.86 ± 0.03	ผลผลิต (กรัมแห้ง/ลิตร±SE)	ระดับความหวาน (Brix±SE)	ระดับความหวาน (Brix±SE)
8	19.00 ± 2.76	16.90 ± 3.88	4.17 ± 0.24	ผลผลิต (กรัมแห้ง/ลิตร±SE)	ระดับความหวาน (Brix±SE)	ระดับความหวาน (Brix±SE)

ภาคผนวก จ

ลักษณะทางสัณฐานวิทยาและปริมาณกรดไขมันของทรอสโทเคทริดส์ 184 ไอโซเลท

ตารางที่ 13 ลักษณะสัณฐานวิทยาของทรอสโทคิทธิริดส์ 184 ไอโซเลท ที่คัดแยกได้จากตัวอย่างใบไม้ป่าชายเลนบริเวณวัดอโศการาม อำเภอเมือง
จังหวัดสมุทรปราการ

ลำดับที่	ไอโซเลท	ลักษณะโคโลนี ^a						ลักษณะเซลล์ในอาหารเหลว ^b	
		สี	รูปร่าง	ความสูง	ขอบโคโลนี	สีของอาหาร เหลว	ความยาวของ ซูโอสปอร์เรง เจียม (ไมโครเมตร)	ความยาวของ ซูโอสปอร์ (ไมโครเมตร)	
1	<i>Schizochytrium mangrovei</i> BUSPHT 091	ขาวขุ่น	ไม่แน่นอน	แบนราบ	เป็นริ้ว	เหลืองอ่อน	10-35	7-10	
2	<i>Schizochytrium mangrovei</i> BUSPHT 092	ขาวขุ่น	ไม่แน่นอน	แบนราบ	เป็นริ้ว	เหลืองอ่อน	10-35	7-10	
3	<i>Schizochytrium mangrovei</i> BUSPHT 143	ขาวขุ่น	ไม่แน่นอน	แบนราบ	เป็นริ้ว	เหลืองอ่อน	10-35	7-10	
4	<i>Schizochytrium mangrovei</i> BUSPHT 153	ขาวขุ่น	ไม่แน่นอน	แบนราบ	เป็นริ้ว	เหลืองอ่อน	10-35	7-10	
5	<i>Schizochytrium mangrovei</i> BUSPTP 022	ขาวขุ่น	ไม่แน่นอน	แบนราบ	เป็นริ้ว	เหลืองอ่อน	10-35	7-10	
6	<i>Schizochytrium mangrovei</i> BUSPTP 051	ขาวขุ่น	ไม่แน่นอน	แบนราบ	เป็นริ้ว	เหลืองอ่อน	10-35	7-10	
7	<i>Schizochytrium mangrovei</i> BUSPTP 052	ขาวขุ่น	ไม่แน่นอน	แบนราบ	เป็นริ้ว	เหลืองอ่อน	10-35	7-10	
8	<i>Schizochytrium mangrovei</i> BUSPTP 071	ขาวขุ่น	ไม่แน่นอน	แบนราบ	เป็นริ้ว	เหลืองอ่อน	10-35	7-10	
9	<i>Schizochytrium mangrovei</i> BUSPTP 072	ขาวขุ่น	ไม่แน่นอน	แบนราบ	เป็นริ้ว	เหลืองอ่อน	10-35	7-10	
10	<i>Schizochytrium mangrovei</i> BUSPTP 073	ขาวขุ่น	ไม่แน่นอน	แบนราบ	เป็นริ้ว	เหลืองอ่อน	10-35	7-10	

หมายเหตุ: คำอธิบายรหัสชื่อ เช่น BUSPRA 011 คือ ตัวอย่างใบไม้โกงกางใบเล็กใบที่ 1 หน้าที่ 1 จากจังหวัดสมุทรปราการ ทำการคัดแยกที่มหาวิทยาลัยบูรพา

BU หมายถึง มหาวิทยาลัยบูรพา SP หมายถึง จังหวัดสมุทรปราการ HT หมายถึง ปอทะเล 011 หมายถึง รหัสใบตัวอย่างและหน้าที่ใช้ในการทดลอง

a = ลักษณะโคโลนีบนอาหารแข็ง GY บ่มที่อุณหภูมิห้อง เป็นเวลา 5 วัน b = ลักษณะการเจริญในอาหารเหลว GY บ่มที่อุณหภูมิ 25 องศาเซลเซียส เจ๋ด้วยความเร็ว

200 รอบต่อนาที

ตารางที่ 13 (ต่อ)

ลำดับที่	ไอโซเลต	ลักษณะโคโคไนด์ ^a		ลักษณะเซลล์ในอาหารเหลว ^b		
		รูปร่าง	ความสูง	ขอบโคโคไนด์	สีของอาหารเหลว	ความยาวของซุโอสปอร์ (ไมโครเมตร)
11	<i>Schizochytrium mangrovei</i> BUSPTP 082	ไม่แน่นอน	แบนราบ	เป็นริ้ว	เหลืองอ่อน	10-35
12	<i>Schizochytrium mangrovei</i> BUSPTP 102	ไม่แน่นอน	แบนราบ	เป็นริ้ว	เหลืองอ่อน	10-35
13	<i>Schizochytrium mangrovei</i> BUSPTP 103	ไม่แน่นอน	แบนราบ	เป็นริ้ว	เหลืองอ่อน	10-35
14	<i>Schizochytrium mangrovei</i> BUSPTP 111	ไม่แน่นอน	แบนราบ	เป็นริ้ว	เหลืองอ่อน	10-35
15	<i>Schizochytrium mangrovei</i> BUSPTP 113	ไม่แน่นอน	แบนราบ	เป็นริ้ว	เหลืองอ่อน	10-35
16	<i>Schizochytrium mangrovei</i> BUSPTP 121	ไม่แน่นอน	แบนราบ	เป็นริ้ว	เหลืองอ่อน	10-35
17	<i>Schizochytrium limacinum</i> BUSPTP 122	ไม่แน่นอน	แบนราบ	เป็นริ้ว	เหลือง	7-25
18	<i>Schizochytrium mangrovei</i> BUSPTP 123	ไม่แน่นอน	แบนราบ	เป็นริ้ว	เหลืองอ่อน	10-35
19	<i>Schizochytrium limacinum</i> BUSPTP 141	ไม่แน่นอน	แบนราบ	เป็นริ้ว	เหลือง	7-25
20	<i>Schizochytrium limacinum</i> BUSPTP 142	ไม่แน่นอน	แบนราบ	เป็นริ้ว	เหลือง	7-25

ตารางที่ 13 (ต่อ)

ลำดับที่	ชื่อพืช	ลักษณะโคโลนี ^a			ลักษณะเขตดีในอาหารเหลว ^b		
		รูปร่าง	ความสูง	ขอบโคโลนี	สีของอาหาร	ความยาวของ	ความยาวของ
					เหลว	ซูโอสปอร์แรง	ซูโอสปอร์
						เจียม	(ไมโครเมตร)
21	<i>Schizochytrium limacinum</i> BUSPTP 143	ไม่แน่นอน	แบนราบ	เป็นริ้ว	เหลือง	7-25	6-8
22	<i>Schizochytrium mangrovei</i> BUSPTP 153	ไม่แน่นอน	แบนราบ	เป็นริ้ว	เหลืองอ่อน	10-35	7-10
23	<i>Schizochytrium limacinum</i> BUSPTP 181	ไม่แน่นอน	แบนราบ	เป็นริ้ว	เหลือง	7-25	6-8
24	<i>Schizochytrium limacinum</i> BUSPTP 182	ไม่แน่นอน	แบนราบ	เป็นริ้ว	เหลือง	7-25	6-8
25	<i>Schizochytrium mangrovei</i> BUSPEA 021	ไม่แน่นอน	แบนราบ	เป็นริ้ว	เหลืองอ่อน	10-35	7-10
26	<i>Schizochytrium mangrovei</i> BUSPEA 022	ไม่แน่นอน	แบนราบ	เป็นริ้ว	เหลืองอ่อน	10-35	7-10
27	<i>Schizochytrium limacinum</i> BUSPEA 062	ไม่แน่นอน	แบนราบ	เป็นริ้ว	เหลือง	7-25	6-8
28	<i>Schizochytrium limacinum</i> BUSPEA 063	ไม่แน่นอน	แบนราบ	เป็นริ้ว	เหลือง	7-25	6-8
29	<i>Schizochytrium mangrovei</i> BUSPEA 072	ไม่แน่นอน	แบนราบ	เป็นริ้ว	เหลืองอ่อน	10-35	7-10
30	<i>Schizochytrium mangrovei</i> BUSPEA 081	ไม่แน่นอน	แบนราบ	เป็นริ้ว	เหลืองอ่อน	10-35	7-10

ตารางที่ 13 (ต่อ)

ลำดับที่	ไอโซเลท	ลักษณะโคโคไนด์ ^a			ลักษณะเซลล์ในอาหารเหลว ^b		
		รูปร่าง	ความสูง	ขอบโคโคไนด์	สีของอาหารเหลว	ความยาวของซุโอสปอร์แรง	ความยาวของซุโอสปอร์ (ไมโครเมตร)
31	<i>Schizochytrium mangrovei</i> BUSPEA 112	ยาวพุ่ง	แบนราบ	เป็นริ้ว	เหลืองอ่อน	10-35	7-10
32	<i>Schizochytrium mangrovei</i> BUSPEA 121	ยาวพุ่ง	แบนราบ	เป็นริ้ว	เหลืองอ่อน	10-35	7-10
33	<i>Schizochytrium mangrovei</i> BUSPEA 132	ยาวพุ่ง	แบนราบ	เป็นริ้ว	เหลืองอ่อน	10-35	7-10
34	<i>Schizochytrium mangrovei</i> BUSPEA 133	ยาวพุ่ง	แบนราบ	เป็นริ้ว	เหลืองอ่อน	10-35	7-10
35	<i>Schizochytrium limacinum</i> BUSPEA 151	ยาวพุ่ง	แบนราบ	เป็นริ้ว	เหลือง	7-25	6-8
36	<i>Schizochytrium limacinum</i> BUSPEA 153	ยาวพุ่ง	แบนราบ	เป็นริ้ว	เหลือง	7-25	6-8
37	<i>Schizochytrium limacinum</i> BUSPEA 163	ยาวพุ่ง	แบนราบ	เป็นริ้ว	เหลือง	7-25	6-8
38	<i>Schizochytrium mangrovei</i> BUSPRM 021	ยาวพุ่ง	แบนราบ	เป็นริ้ว	เหลืองอ่อน	10-35	7-10
39	<i>Schizochytrium mangrovei</i> BUSPRM 022	ยาวพุ่ง	แบนราบ	เป็นริ้ว	เหลืองอ่อน	10-35	7-10
40	<i>Schizochytrium mangrovei</i> BUSPRM 023	ยาวพุ่ง	แบนราบ	เป็นริ้ว	เหลืองอ่อน	10-35	7-10

ตารางที่ 13 (ต่อ)

ลำดับที่	ชื่อพืช	ลักษณะโคโคไธนี ^a			ลักษณะเซลล์ในอาหารเหลว ^b		
		สี	รูปร่าง	ความสูง	ขอบโคโคไธนี	สีของอาหารเหลว	ความยาวของซูโอสปอร์ (ไมโครเมตร)
41	<i>Schizochytrium mangrovei</i> BUSPRM 031	ขาวขุ่น	ไม่แน่นอน	แบนราบ	เป็นริ้ว	เหลืองอ่อน	7-10
42	<i>Schizochytrium mangrovei</i> BUSPRM 032	ขาวขุ่น	ไม่แน่นอน	แบนราบ	เป็นริ้ว	เหลืองอ่อน	7-10
43	<i>Schizochytrium mangrovei</i> BUSPRM 041	ขาวขุ่น	ไม่แน่นอน	แบนราบ	เป็นริ้ว	เหลืองอ่อน	7-10
44	<i>Schizochytrium mangrovei</i> BUSPRM 042	ขาวขุ่น	ไม่แน่นอน	แบนราบ	เป็นริ้ว	เหลืองอ่อน	7-10
45	<i>Schizochytrium mangrovei</i> BUSPRM 043	ขาวขุ่น	ไม่แน่นอน	แบนราบ	เป็นริ้ว	เหลืองอ่อน	7-10
46	<i>Schizochytrium mangrovei</i> BUSPRM 051	ขาวขุ่น	ไม่แน่นอน	แบนราบ	เป็นริ้ว	เหลืองอ่อน	7-10
47	<i>Schizochytrium mangrovei</i> BUSPRM 052	ขาวขุ่น	ไม่แน่นอน	แบนราบ	เป็นริ้ว	เหลืองอ่อน	7-10
48	<i>Schizochytrium mangrovei</i> BUSPRM 053	ขาวขุ่น	ไม่แน่นอน	แบนราบ	เป็นริ้ว	เหลืองอ่อน	7-10
49	<i>Schizochytrium mangrovei</i> BUSPRM 061	ขาวขุ่น	ไม่แน่นอน	แบนราบ	เป็นริ้ว	เหลืองอ่อน	7-10
50	<i>Schizochytrium mangrovei</i> BUSPRM 062	ขาวขุ่น	ไม่แน่นอน	แบนราบ	เป็นริ้ว	เหลืองอ่อน	7-10

ตารางที่ 13 (ต่อ)

ลำดับที่	ไอโซเลต	ลักษณะโคโคไนด์ ^a		ลักษณะเซลล์ในอาหารเหลว ^b			
		รูปร่าง	ความสูง	ขอบโคโคไนด์	สีของอาหาร	ความยาวของ ซูโอสปอร์ ชูโอสปอร์ เจียม (ไมโครเมตร)	ความยาวของ ซูโอสปอร์ (ไมโครเมตร)
51	<i>Schizochytrium limacinum</i> BUSPRM 071	ยาวพุ่ง	แบนราบ	เป็นริ้ว	เหลือง	7-25	6-8
52	<i>Schizochytrium limacinum</i> BUSPRM 072	ยาวพุ่ง	แบนราบ	เป็นริ้ว	เหลือง	7-25	6-8
53	<i>Schizochytrium mangrovei</i> BUSPRM 081	ยาวพุ่ง	แบนราบ	เป็นริ้ว	เหลืองอ่อน	10-35	7-10
54	<i>Schizochytrium limacinum</i> BUSPRM 082	ยาวพุ่ง	แบนราบ	เป็นริ้ว	เหลือง	7-25	6-8
55	<i>Schizochytrium mangrovei</i> BUSPRM 093	ยาวพุ่ง	แบนราบ	เป็นริ้ว	เหลืองอ่อน	10-35	7-10
56	<i>Schizochytrium mangrovei</i> BUSPRM 101	ยาวพุ่ง	แบนราบ	เป็นริ้ว	เหลืองอ่อน	10-35	7-10
57	<i>Schizochytrium mangrovei</i> BUSPRM 102	ยาวพุ่ง	แบนราบ	เป็นริ้ว	เหลืองอ่อน	10-35	7-10
58	<i>Schizochytrium mangrovei</i> BUSPRM 161	ยาวพุ่ง	แบนราบ	เป็นริ้ว	เหลืองอ่อน	10-35	7-10
59	<i>Schizochytrium mangrovei</i> BUSPRM 162	ยาวพุ่ง	แบนราบ	เป็นริ้ว	เหลืองอ่อน	10-35	7-10
60	<i>Schizochytrium mangrovei</i> BUSPRM 163	ยาวพุ่ง	แบนราบ	เป็นริ้ว	เหลืองอ่อน	10-35	7-10

ตารางที่ 13 (ต่อ)

ลำดับที่	ไอโซเลท	ลักษณะโคโคไนด์ ^a				ลักษณะเซลล์ในอาหารเหลว ^b			
		สี	รูปร่าง	ความสูง	ขอบโคโคไนด์	สีของอาหารเหลว	ความยาวของซุโอสปอร์แรง	ความยาวของซุโอสปอร์	ระยะเวลาของซุโอสปอร์ (ไมโครเมตร)
61	<i>Schizochytrium mangrovei</i> BUSPRM 182	ขาวขุ่น	ไม่แน่นอน	แบนราบ	เป็นริ้ว	เหลืองอ่อน	10-35	7-10	7-10
62	<i>Schizochytrium mangrovei</i> BUSPRM 183	ขาวขุ่น	ไม่แน่นอน	แบนราบ	เป็นริ้ว	เหลืองอ่อน	10-35	7-10	7-10
63	<i>Schizochytrium mangrovei</i> BUSPRM 191	ขาวขุ่น	ไม่แน่นอน	แบนราบ	เป็นริ้ว	เหลืองอ่อน	10-35	7-10	7-10
64	<i>Schizochytrium mangrovei</i> BUSPRM 202	ขาวขุ่น	ไม่แน่นอน	แบนราบ	เป็นริ้ว	เหลืองอ่อน	10-35	7-10	7-10
65	<i>Schizochytrium mangrovei</i> BUSPRA 011	ขาวขุ่น	ไม่แน่นอน	แบนราบ	เป็นริ้ว	เหลืองอ่อน	10-35	7-10	7-10
66	<i>Schizochytrium mangrovei</i> BUSPRA 012	ขาวขุ่น	ไม่แน่นอน	แบนราบ	เป็นริ้ว	เหลืองอ่อน	10-35	7-10	7-10
67	<i>Schizochytrium</i> sp.8 BUSPRA 013	ขาวขุ่น	ไม่แน่นอน	แบนราบ	เป็นริ้ว	เหลืองเข้ม	10-50	7-12	7-12
68	<i>Schizochytrium mangrovei</i> BUSPRA 031	ขาวขุ่น	ไม่แน่นอน	แบนราบ	เป็นริ้ว	เหลืองอ่อน	10-35	7-10	7-10
69	<i>Schizochytrium mangrovei</i> BUSPRA 032	ขาวขุ่น	ไม่แน่นอน	แบนราบ	เป็นริ้ว	เหลืองอ่อน	10-35	7-10	7-10
70	<i>Schizochytrium mangrovei</i> BUSPRA 041	ขาวขุ่น	ไม่แน่นอน	แบนราบ	เป็นริ้ว	เหลืองอ่อน	10-35	7-10	7-10

ตารางที่ 13 (ต่อ)

ลำดับที่	ชื่อพืช	ลักษณะโคโคนี ^a		ลักษณะเมล็ดในอาหารเหลว ^b			
		รูปร่าง	ความสูง	ขอบโคโคนี	สีของอาหารเหลว	ความยาวของซุโอสปอร์แรง	ความยาวของซุโอสปอร์ (ไมโครเมตร)
71	<i>Schizochytrium mangrovei</i> BUSPRA 042	ไม่แน่นอน	แบนราบ	เป็นริ้ว	เหลืองอ่อน	10-35	7-10
72	<i>Schizochytrium mangrovei</i> BUSPRA 043	ไม่แน่นอน	แบนราบ	เป็นริ้ว	เหลืองอ่อน	10-35	7-10
73	<i>Schizochytrium mangrovei</i> BUSPRA 051	ไม่แน่นอน	แบนราบ	เป็นริ้ว	เหลืองอ่อน	10-35	7-10
74	<i>Schizochytrium mangrovei</i> BUSPRA 052	ไม่แน่นอน	แบนราบ	เป็นริ้ว	เหลืองอ่อน	10-35	7-10
75	<i>Schizochytrium mangrovei</i> BUSPRA 061	ไม่แน่นอน	แบนราบ	เป็นริ้ว	เหลืองอ่อน	10-35	7-10
76	<i>Schizochytrium mangrovei</i> BUSPRA 062	ไม่แน่นอน	แบนราบ	เป็นริ้ว	เหลืองอ่อน	10-35	7-10
77	<i>Schizochytrium mangrovei</i> BUSPRA 063	ไม่แน่นอน	แบนราบ	เป็นริ้ว	เหลืองอ่อน	10-35	7-10
78	<i>Schizochytrium mangrovei</i> BUSPRA 072	ไม่แน่นอน	แบนราบ	เป็นริ้ว	เหลืองอ่อน	10-35	7-10
79	<i>Schizochytrium mangrovei</i> BUSPRA 073	ไม่แน่นอน	แบนราบ	เป็นริ้ว	เหลืองอ่อน	10-35	7-10
80	<i>Schizochytrium mangrovei</i> BUSPRA 081	ไม่แน่นอน	แบนราบ	เป็นริ้ว	เหลืองอ่อน	10-35	7-10

ตารางที่ 13 (ต่อ)

ลำดับที่	ไอโซเลท	ลักษณะโคโคไนด์ ^a		ลักษณะเขตต์ในอาหารเหลว ^b			
		รูปร่าง	ความสูง	ขอบโคโคไนด์	สีของอาหารเหลว	ความยาวของซุโอสปอร์แรง	ความยาวของซุโอสปอร์ (ไมโครเมตร)
81	<i>Schizochytrium limacinum</i> BUSPRA 082	ไม่แน่นอน	แบนราบ	เป็นริ้ว	เหลืองอ่อน	10-35	7-10
82	<i>Schizochytrium mangrovei</i> BUSPRA 083	ไม่แน่นอน	แบนราบ	เป็นริ้ว	เหลืองอ่อน	10-35	7-10
83	<i>Schizochytrium mangrovei</i> BUSPRA 091	ไม่แน่นอน	แบนราบ	เป็นริ้ว	เหลืองอ่อน	10-35	7-10
84	<i>Schizochytrium mangrovei</i> BUSPRA 093	ไม่แน่นอน	แบนราบ	เป็นริ้ว	เหลืองอ่อน	10-35	7-10
85	<i>Schizochytrium mangrovei</i> BUSPRA 111	ไม่แน่นอน	แบนราบ	เป็นริ้ว	เหลืองอ่อน	10-35	7-10
86	<i>Schizochytrium mangrovei</i> BUSPRA 112	ไม่แน่นอน	แบนราบ	เป็นริ้ว	เหลืองอ่อน	10-35	7-10
87	<i>Schizochytrium mangrovei</i> BUSPRA 121	ไม่แน่นอน	แบนราบ	เป็นริ้ว	เหลืองอ่อน	10-35	7-10
88	<i>Schizochytrium</i> sp.8 BUSPRA 122	ไม่แน่นอน	แบนราบ	เป็นริ้ว	เหลืองเข้ม	10-50	7-12
89	<i>Schizochytrium mangrovei</i> BUSPRA 123	ไม่แน่นอน	แบนราบ	เป็นริ้ว	เหลืองอ่อน	10-35	7-10
90	<i>Schizochytrium mangrovei</i> BUSPRA 131	ไม่แน่นอน	แบนราบ	เป็นริ้ว	เหลืองอ่อน	10-35	7-10

ตารางที่ 13 (ต่อ)

ลำดับที่	ชื่อพืช	ลักษณะโคโคนี้ ^a		ลักษณะเมล็ดในอาหารเหลว ^b			
		รูปร่าง	ความสูง	ขอบโคโคนี้	สีของอาหารเหลว	ความยาวของซุโอสปอร์ (ไมโครเมตร)	ความยาวของซุโอสปอร์ (ไมโครเมตร)
91	<i>Schizochytrium mangrovei</i> BUSPRA 132	ไม่มีแน่นอน	แบนราบ	เป็นริ้ว	เหลืองอ่อน	10-35	7-10
92	<i>Schizochytrium mangrovei</i> BUSPRA 133	ไม่มีแน่นอน	แบนราบ	เป็นริ้ว	เหลืองอ่อน	10-35	7-10
93	<i>Schizochytrium mangrovei</i> BUSPRA 141	ไม่มีแน่นอน	แบนราบ	เป็นริ้ว	เหลืองอ่อน	10-35	7-10
94	<i>Schizochytrium mangrovei</i> BUSPRA 142	ไม่มีแน่นอน	แบนราบ	เป็นริ้ว	เหลืองอ่อน	10-35	7-10
95	<i>Schizochytrium mangrovei</i> BUSPRA 151	ไม่มีแน่นอน	แบนราบ	เป็นริ้ว	เหลืองอ่อน	10-35	7-10
96	<i>Schizochytrium mangrovei</i> BUSPRA 152	ไม่มีแน่นอน	แบนราบ	เป็นริ้ว	เหลืองอ่อน	10-35	7-10
97	<i>Schizochytrium mangrovei</i> BUSPRA 153	ไม่มีแน่นอน	แบนราบ	เป็นริ้ว	เหลืองอ่อน	10-35	7-10
98	<i>Schizochytrium mangrovei</i> BUSPRA 161	ไม่มีแน่นอน	แบนราบ	เป็นริ้ว	เหลืองอ่อน	10-35	7-10
99	<i>Schizochytrium mangrovei</i> BUSPRA 162	ไม่มีแน่นอน	แบนราบ	เป็นริ้ว	เหลืองอ่อน	10-35	7-10
100	<i>Schizochytrium mangrovei</i> BUSPRA 163	ไม่มีแน่นอน	แบนราบ	เป็นริ้ว	เหลืองอ่อน	10-35	7-10

ตารางที่ 13 (ต่อ)

ลำดับที่	ชื่อเขต	ชื่อ	ลักษณะโคโลนี ^a		ลักษณะเขตถิ่นอาหารเหลว ^b			
			รูปร่าง	ความสูง	ขอบโคโลนี	สีของอาหารเหลว	ความยาวของซุโอสปอร์แรง	ความยาวของซุโอสปอร์ (ไมโครเมตร)
101		<i>Schizochytrium mangrovei</i> BUSPRA 171	ไม่แน่นอน	แบนราบ	เป็นริ้ว	เหลืองอ่อน	10-35	7-10
102		<i>Schizochytrium mangrovei</i> BUSPRA 172	ไม่แน่นอน	แบนราบ	เป็นริ้ว	เหลืองอ่อน	10-35	7-10
103		<i>Schizochytrium mangrovei</i> BUSPRA 173	ไม่แน่นอน	แบนราบ	เป็นริ้ว	เหลืองอ่อน	10-35	7-10
104		<i>Schizochytrium limacinum</i> BUSPBG 011	ไม่แน่นอน	แบนราบ	เป็นริ้ว	เหลือง	7-15	6-8
105		<i>Schizochytrium limacinum</i> BUSPBG 012	ไม่แน่นอน	แบนราบ	เป็นริ้ว	เหลือง	7-15	6-8
106		<i>Schizochytrium limacinum</i> BUSPBG 013	ไม่แน่นอน	แบนราบ	เป็นริ้ว	เหลือง	7-15	6-8
107		<i>Schizochytrium mangrovei</i> BUSPBG 022	ไม่แน่นอน	แบนราบ	เป็นริ้ว	เหลืองอ่อน	10-35	7-10
108		<i>Schizochytrium limacinum</i> BUSPBG 043	ไม่แน่นอน	แบนราบ	เป็นริ้ว	เหลือง	7-15	6-8
109		<i>Schizochytrium limacinum</i> BUSPBG 051	ไม่แน่นอน	แบนราบ	เป็นริ้ว	เหลือง	7-25	6-8
110		<i>Schizochytrium limacinum</i> BUSPBG 052	ไม่แน่นอน	แบนราบ	เป็นริ้ว	เหลือง	7-25	6-8

ตารางที่ 13 (ต่อ)

ลำดับที่	ชื่อพืช	ลักษณะโคโคไธนี ^a		ลักษณะเมล็ดในอาหารเหลว ^b			
		รูปร่าง	ความสูง	ขอบโคโคไธนี	สีของอาหาร	ความยาวของ ซูโตสปอร์แรง เดี่ยว (ไมโครเมตร)	ความยาวของ ซูโตสปอร์ (ไมโครเมตร)
111	<i>Schizochytrium mangrovei</i> BUSPBG 061	ไม่แน่นอน	แบนราบ	เป็นริ้ว	เหลืองอ่อน	10-35	7-10
112	<i>Schizochytrium mangrovei</i> BUSPBG 083	ไม่แน่นอน	แบนราบ	เป็นริ้ว	เหลืองอ่อน	10-35	7-10
113	<i>Schizochytrium limacinum</i> BUSPBG 092	ไม่แน่นอน	แบนราบ	เป็นริ้ว	เหลือง	7-15	6-8
114	<i>Schizochytrium limacinum</i> BUSPBG 093	ไม่แน่นอน	แบนราบ	เป็นริ้ว	เหลือง	7-15	6-8
115	<i>Schizochytrium limacinum</i> BUSPBG 102	ไม่แน่นอน	แบนราบ	เป็นริ้ว	เหลือง	7-15	6-8
116	<i>Schizochytrium limacinum</i> BUSPBG 103	ไม่แน่นอน	แบนราบ	เป็นริ้ว	เหลือง	7-15	6-8
117	<i>Schizochytrium mangrovei</i> BUSPBG 121	ไม่แน่นอน	แบนราบ	เป็นริ้ว	เหลืองอ่อน	10-35	7-10
118	<i>Schizochytrium mangrovei</i> BUSPBG 122	ไม่แน่นอน	แบนราบ	เป็นริ้ว	เหลืองอ่อน	10-35	7-10
119	<i>Schizochytrium mangrovei</i> BUSPBG 123	ไม่แน่นอน	แบนราบ	เป็นริ้ว	เหลืองอ่อน	10-35	7-10
120	<i>Schizochytrium mangrovei</i> BUSPBG 131	ไม่แน่นอน	แบนราบ	เป็นริ้ว	เหลืองอ่อน	10-35	7-10

ตารางที่ 13 (ต่อ)

ลำดับที่	ไอโซเลท	ลักษณะโคโคไนด์ ^a				ลักษณะเขตต์ในอาหารเหลว ^b		
		สี	รูปร่าง	ความสูง	ขอบโคโคไนด์	สีของอาหารเหลว	ความยาวของซุโอสปอร์แรง	ความยาวของซุโอสปอร์ (ไมโครเมตร)
121	<i>Schizochytrium mangrovei</i> BUSPBG 132	ขาวขุ่น	ไม่แน่นอน	แบนราบ	เป็นริ้ว	เหลืองอ่อน	10-35	7-10
122	<i>Schizochytrium mangrovei</i> BUSPBG 133	ขาวขุ่น	ไม่แน่นอน	แบนราบ	เป็นริ้ว	เหลืองอ่อน	10-35	7-10
123	<i>Schizochytrium mangrovei</i> BUSPBG 142	ขาวขุ่น	ไม่แน่นอน	แบนราบ	เป็นริ้ว	เหลืองอ่อน	10-35	7-10
124	<i>Schizochytrium mangrovei</i> BUSPBG 143	ขาวขุ่น	ไม่แน่นอน	แบนราบ	เป็นริ้ว	เหลืองอ่อน	10-35	7-10
125	<i>Schizochytrium mangrovei</i> BUSPBG 171	ขาวขุ่น	ไม่แน่นอน	แบนราบ	เป็นริ้ว	เหลืองอ่อน	10-35	7-10
126	<i>Schizochytrium mangrovei</i> BUSPBG 172	ขาวขุ่น	ไม่แน่นอน	แบนราบ	เป็นริ้ว	เหลืองอ่อน	10-35	7-10
127	<i>Schizochytrium mangrovei</i> BUSPBG 173	ขาวขุ่น	ไม่แน่นอน	แบนราบ	เป็นริ้ว	เหลืองอ่อน	10-35	7-10
128	<i>Schizochytrium mangrovei</i> BUSPBG 181	ขาวขุ่น	ไม่แน่นอน	แบนราบ	เป็นริ้ว	เหลืองอ่อน	10-35	7-10
129	<i>Schizochytrium mangrovei</i> BUSPBG 182	ขาวขุ่น	ไม่แน่นอน	แบนราบ	เป็นริ้ว	เหลืองอ่อน	10-35	7-10
130	<i>Schizochytrium mangrovei</i> BUSPBG 183	ขาวขุ่น	ไม่แน่นอน	แบนราบ	เป็นริ้ว	เหลืองอ่อน	10-35	7-10

ตารางที่ 13 (ต่อ)

ลำดับที่	ไอโซเลท	ลักษณะโคโคไนด์ ^a			ลักษณะเซลล์ในอาหารเหลว ^b		
		รูปร่าง	ความสูง	ขอบโคโคไนด์	สีของอาหารเหลว	ความยาวของซุโอสปอร์แรง	ความยาวของซุโอสปอร์ (ไมโครเมตร)
131	<i>Schizochytrium limacinum</i> BUSPBG 191	ไม่แน่นอน	แบนราบ	เป็นริ้ว	เหลือง	7-25	6-8
132	<i>Schizochytrium limacinum</i> BUSPBG 192	ไม่แน่นอน	แบนราบ	เป็นริ้ว	เหลือง	7-25	6-8
133	<i>Schizochytrium limacinum</i> BUSPBG 193	ไม่แน่นอน	แบนราบ	เป็นริ้ว	เหลือง	7-25	6-8
134	<i>Schizochytrium mangrovei</i> BUSPBG 201	ไม่แน่นอน	แบนราบ	เป็นริ้ว	เหลืองอ่อน	10-35	7-10
135	<i>Schizochytrium mangrovei</i> BUSPBG 202	ไม่แน่นอน	แบนราบ	เป็นริ้ว	เหลืองอ่อน	10-35	7-10
136	<i>Schizochytrium mangrovei</i> BUSPBG 203	ไม่แน่นอน	แบนราบ	เป็นริ้ว	เหลืองอ่อน	10-35	7-10
137	<i>Schizochytrium mangrovei</i> BUSPXG 052	ไม่แน่นอน	แบนราบ	เป็นริ้ว	เหลืองอ่อน	10-35	7-10
138	<i>Schizochytrium mangrovei</i> BUSPXG 053	ไม่แน่นอน	แบนราบ	เป็นริ้ว	เหลืองอ่อน	10-35	7-10
139	<i>Schizochytrium mangrovei</i> BUSPXG 061	ไม่แน่นอน	แบนราบ	เป็นริ้ว	เหลืองอ่อน	10-35	7-10
140	<i>Schizochytrium mangrovei</i> BUSPXG 062	ไม่แน่นอน	แบนราบ	เป็นริ้ว	เหลืองอ่อน	10-35	7-10

ตารางที่ 13 (ต่อ)

ลำดับที่	ชื่อพืช	ลักษณะโคโคโคนัท ^a		ลักษณะเมล็ดในอาหารเหลว ^b			
		รูปร่าง	ความสูง	ขอบโคโคโคนัท	สีของอาหารเหลว	ความยาวของซุโอสปอร์แรง	ความยาวของซุโอสปอร์ (ไมโครเมตร)
141	<i>Schizochytrium limacinum</i> BUSPXG 081	ไม่มีแน่นอน	แบนราบ	เป็นริ้ว	เหลือง	7-25	6-8
142	<i>Schizochytrium limacinum</i> BUSPXG 082	ไม่มีแน่นอน	แบนราบ	เป็นริ้ว	เหลือง	7-25	6-8
143	<i>Schizochytrium limacinum</i> BUSPXG 083	ไม่มีแน่นอน	แบนราบ	เป็นริ้ว	เหลือง	7-25	6-8
144	<i>Schizochytrium mangrovei</i> BUSPXG 111	ไม่มีแน่นอน	แบนราบ	เป็นริ้ว	เหลืองอ่อน	10-35	7-10
145	<i>Schizochytrium mangrovei</i> BUSPXG 112	ไม่มีแน่นอน	แบนราบ	เป็นริ้ว	เหลืองอ่อน	10-35	7-10
146	<i>Schizochytrium mangrovei</i> BUSPXG 113	ไม่มีแน่นอน	แบนราบ	เป็นริ้ว	เหลืองอ่อน	10-35	7-10
147	<i>Schizochytrium mangrovei</i> BUSPXG 121	ไม่มีแน่นอน	แบนราบ	เป็นริ้ว	เหลืองอ่อน	10-35	7-10
148	<i>Schizochytrium mangrovei</i> BUSPXG 122	ไม่มีแน่นอน	แบนราบ	เป็นริ้ว	เหลืองอ่อน	10-35	7-10
149	<i>Schizochytrium mangrovei</i> BUSPXG 123	ไม่มีแน่นอน	แบนราบ	เป็นริ้ว	เหลืองอ่อน	10-35	7-10
150	<i>Schizochytrium limacinum</i> BUSPXG 141	ไม่มีแน่นอน	แบนราบ	เป็นริ้ว	เหลือง	7-25	6-8

ตารางที่ 13 (ต่อ)

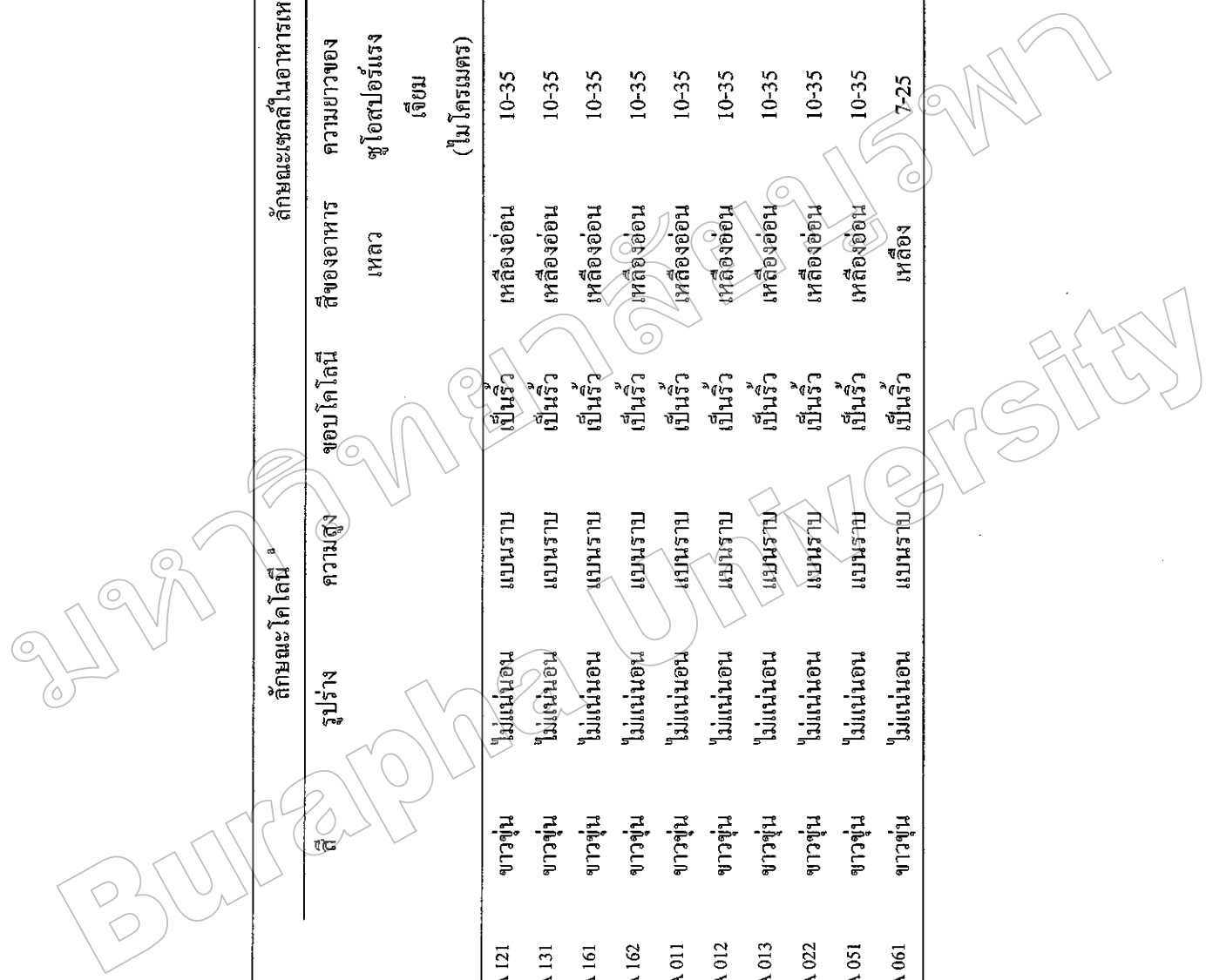
ลำดับที่	ชื่อพืช	ลักษณะโคโคโคนี ^a		ลักษณะเมล็ดในอาหารเหลว ^b			
		รูปร่าง	ความสูง	ขอบโคโคโคนี	สีของอาหาร	ความยาวของ	
					เหว	ซุโอสปอร์แรง	ความยาวของ
						เจียม	ซุโอสปอร์
						(ไมโครเมตร)	(ไมโครเมตร)
151	<i>Schizochytrium limacinum</i> BUSPXG 142	ไม่แน่นอน	แบนราบ	เป็นริ้ว	เหลือง	7-25	6-8
152	<i>Schizochytrium limacinum</i> BUSPXG 143	ไม่แน่นอน	แบนราบ	เป็นริ้ว	เหลือง	7-25	6-8
153	<i>Schizochytrium mangrovei</i> BUSPXG 151	ไม่แน่นอน	แบนราบ	เป็นริ้ว	เหลืองอ่อน	10-35	7-10
154	<i>Schizochytrium mangrovei</i> BUSPXG 152	ไม่แน่นอน	แบนราบ	เป็นริ้ว	เหลืองอ่อน	10-35	7-10
155	<i>Schizochytrium mangrovei</i> BUSPXG 153	ไม่แน่นอน	แบนราบ	เป็นริ้ว	เหลืองอ่อน	10-35	7-10
156	<i>Schizochytrium mangrovei</i> BUSPXG 191	ไม่แน่นอน	แบนราบ	เป็นริ้ว	เหลืองอ่อน	10-35	7-10
157	<i>Schizochytrium mangrovei</i> BUSPXG 192	ไม่แน่นอน	แบนราบ	เป็นริ้ว	เหลืองอ่อน	10-35	7-10
158	<i>Schizochytrium mangrovei</i> BUSPXG 193	ไม่แน่นอน	แบนราบ	เป็นริ้ว	เหลืองอ่อน	10-35	7-10
159	<i>Schizochytrium mangrovei</i> BUSPXG 201	ไม่แน่นอน	แบนราบ	เป็นริ้ว	เหลืองอ่อน	10-35	7-10
160	<i>Schizochytrium mangrovei</i> BUSPXG 202	ไม่แน่นอน	แบนราบ	เป็นริ้ว	เหลืองอ่อน	10-35	7-10

ตารางที่ 13 (ต่อ)

ลำดับที่	ชื่อเขต	สี	ลักษณะโคโคนี้ ^a		ลักษณะเซดต์ในอาหารเหลว ^b			
			รูปร่าง	ความสูง	ขอบโคโคนี้	สีของอาหารเหลว	ความยาวของซูโอสปอร์ (ไมโครเมตร)	ความยาวของซูโอสปอร์ (ไมโครเมตร)
161	<i>Schizochytrium mangrovei</i> BUSPXG 203	ขาวขุ่น	ไม่แน่นอน	แบนราบ	เป็นริ้ว	เหลืองอ่อน	10-35	7-10
162	<i>Schizochytrium mangrovei</i> BUSPSA 011	ขาวขุ่น	ไม่แน่นอน	แบนราบ	เป็นริ้ว	เหลืองอ่อน	10-35	7-10
163	<i>Schizochytrium mangrovei</i> BUSPSA 032	ขาวขุ่น	ไม่แน่นอน	แบนราบ	เป็นริ้ว	เหลืองอ่อน	10-35	7-10
164	<i>Schizochytrium limacinum</i> BUSPSA 081	ขาวขุ่น	ไม่แน่นอน	แบนราบ	เป็นริ้ว	เหลือง	7-25	6-8
165	<i>Schizochytrium limacinum</i> BUSPSA 082	ขาวขุ่น	ไม่แน่นอน	แบนราบ	เป็นริ้ว	เหลือง	7-25	6-8
166	<i>Schizochytrium mangrovei</i> BUSPSA 092	ขาวขุ่น	ไม่แน่นอน	แบนราบ	เป็นริ้ว	เหลืองอ่อน	10-35	7-10
167	<i>Schizochytrium mangrovei</i> BUSPSA 103	ขาวขุ่น	ไม่แน่นอน	แบนราบ	เป็นริ้ว	เหลืองอ่อน	10-35	7-10
168	<i>Schizochytrium mangrovei</i> BUSPSA 111	ขาวขุ่น	ไม่แน่นอน	แบนราบ	เป็นริ้ว	เหลืองอ่อน	10-35	7-10
169	<i>Schizochytrium mangrovei</i> BUSPSA 112	ขาวขุ่น	ไม่แน่นอน	แบนราบ	เป็นริ้ว	เหลืองอ่อน	10-35	7-10
170	<i>Schizochytrium mangrovei</i> BUSPSA 113	ขาวขุ่น	ไม่แน่นอน	แบนราบ	เป็นริ้ว	เหลืองอ่อน	10-35	7-10

ตารางที่ 13 (ต่อ)

ลำดับที่	ชื่อพืช	ลักษณะโคโคئی ^a				ลักษณะเขตต์ในอาหารเหลว ^b		
		รูปร่าง	ความสูง	ขอบโคโคئی	สีของอาหารเหลว	ความยาวของซุโอสปอร์แรง	ความยาวของซุโอสปอร์	ความยาวของซุโอสปอร์ (ไมโครเมตร)
171	<i>Schizochytrium mangrovei</i> BUSPSA 121	ไม่แน่นอน	แบนราบ	เป็นริ้ว	เหลืองอ่อน	10-35	7-10	7-10
172	<i>Schizochytrium mangrovei</i> BUSPSA 131	ไม่แน่นอน	แบนราบ	เป็นริ้ว	เหลืองอ่อน	10-35	7-10	7-10
173	<i>Schizochytrium mangrovei</i> BUSPSA 161	ไม่แน่นอน	แบนราบ	เป็นริ้ว	เหลืองอ่อน	10-35	7-10	7-10
174	<i>Schizochytrium mangrovei</i> BUSPSA 162	ไม่แน่นอน	แบนราบ	เป็นริ้ว	เหลืองอ่อน	10-35	7-10	7-10
175	<i>Schizochytrium mangrovei</i> BUSPAA 011	ไม่แน่นอน	แบนราบ	เป็นริ้ว	เหลืองอ่อน	10-35	7-10	7-10
176	<i>Schizochytrium mangrovei</i> BUSPAA 012	ไม่แน่นอน	แบนราบ	เป็นริ้ว	เหลืองอ่อน	10-35	7-10	7-10
177	<i>Schizochytrium mangrovei</i> BUSPAA 013	ไม่แน่นอน	แบนราบ	เป็นริ้ว	เหลืองอ่อน	10-35	7-10	7-10
178	<i>Schizochytrium mangrovei</i> BUSPAA 022	ไม่แน่นอน	แบนราบ	เป็นริ้ว	เหลืองอ่อน	10-35	7-10	7-10
179	<i>Schizochytrium mangrovei</i> BUSPAA 051	ไม่แน่นอน	แบนราบ	เป็นริ้ว	เหลืองอ่อน	10-35	7-10	7-10
180	<i>Schizochytrium limachium</i> BUSPAA 061	ไม่แน่นอน	แบนราบ	เป็นริ้ว	เหลือง	7-25	6-8	6-8



ตารางที่ 13 (ต่อ)

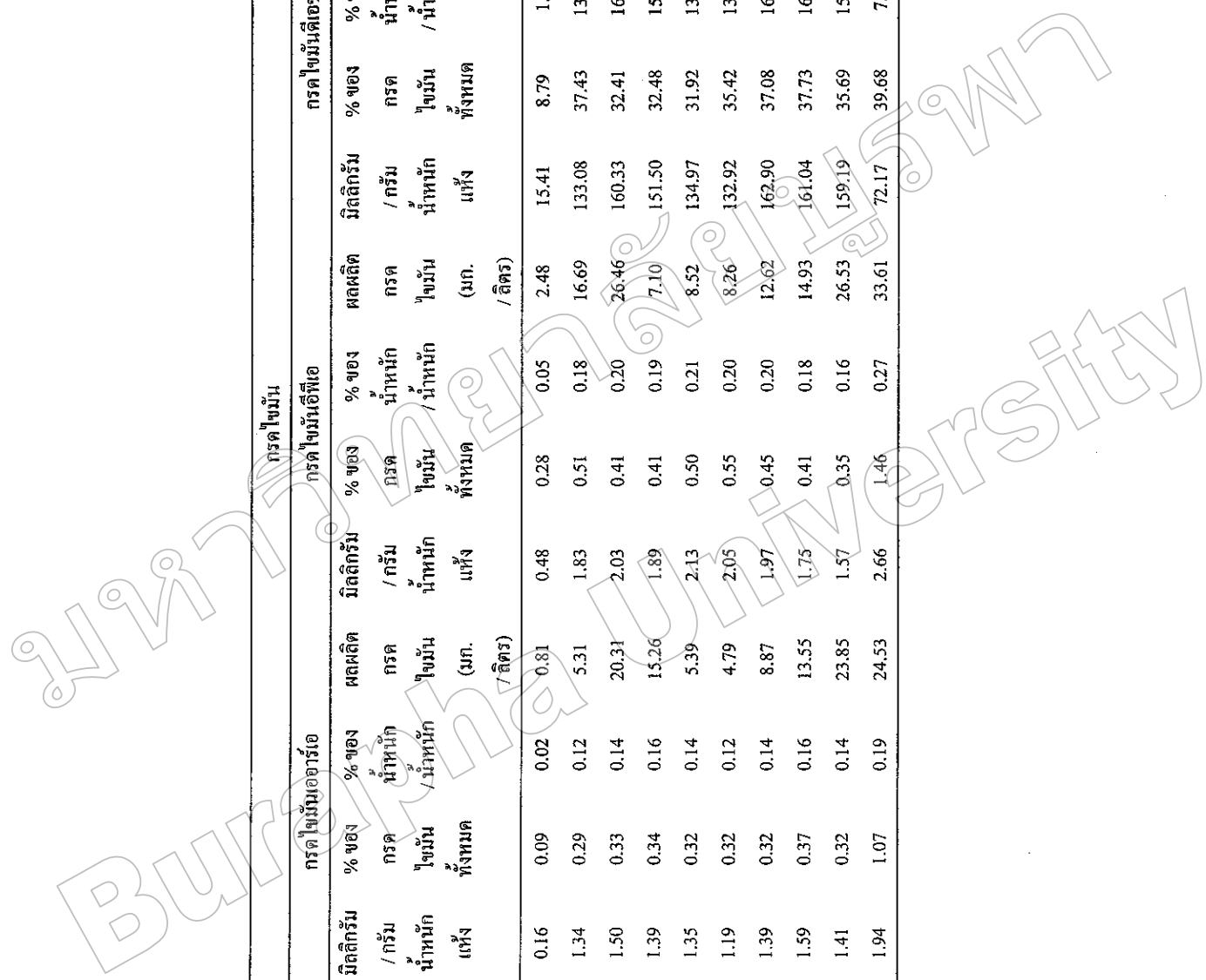
ลำดับที่	ไอโซเลต	ลักษณะโคโคไนด์ ^a				ลักษณะเซลล์ในอาหารเหลว ^b			
		สี	รูปร่าง	ความสูง	ขอบโคโคไนด์	สีของอาหารเหลว	ความยาวของซูโอสปอร์เรียม	ความยาวของซูโอสปอร์เรียม (ไมโครเมตร)	ความยาวของซูโอสปอร์เรียม (ไมโครเมตร)
181	<i>Schizochytrium limacinum</i> BUSPAA 062	ขาวขุ่น	ไม่แน่นอน	แบนราบ	เป็นริ้ว	เหลือง	7-25	6-8	
182	<i>Schizochytrium mangrovei</i> BUSPAA 101	ขาวขุ่น	ไม่แน่นอน	แบนราบ	เป็นริ้ว	เหลืองอ่อน	10-35	7-10	
183	<i>Schizochytrium mangrovei</i> BUSPAA 103	ขาวขุ่น	ไม่แน่นอน	แบนราบ	เป็นริ้ว	เหลืองอ่อน	10-35	7-10	
184	<i>Schizochytrium mangrovei</i> BUSPAA 111	ขาวขุ่น	ไม่แน่นอน	แบนราบ	เป็นริ้ว	เหลืองอ่อน	10-35	7-10	

ตารางที่ 14 กรดไขมันในทรอสโทพิทรีดส์ 184 ไอโซเลท

ลำดับ ที่	ไอโซเลท	กรดไขมัน											
		กรดไขมันเออาร์เอ						กรดไขมันอีพีเอ					
		มีดลิกรัม /กรีม น้ำหนัก	% ของ กรด ไขมัน ทั้งหมด	% ของ น้ำหนักรวม /น้ำหนัก ไขมัน	ผลผลิต กรด ไขมัน (มก. /ลิตร)	มีดลิกรัม /กรีม น้ำหนัก	% ของ กรด ไขมัน ทั้งหมด	% ของ น้ำหนักรวม /น้ำหนัก ไขมัน	ผลผลิต กรด ไขมัน (มก. /ลิตร)	มีดลิกรัม /กรีม น้ำหนัก	% ของ กรด ไขมัน ทั้งหมด	% ของ น้ำหนักรวม /น้ำหนัก ไขมัน	ผลผลิต กรด ไขมัน (มก. /ลิตร)
1	<i>Schizochytrium mangrovei</i> BUSPHT 091	1.27	0.32	0.13	12.27	1.90	0.48	0.19	18.38	119.07	30.34	11.91	1150.92
2	<i>Schizochytrium mangrovei</i> BUSPHT 092	1.37	0.34	0.14	12.84	2.16	0.54	0.22	20.24	159.93	39.89	15.99	1498.71
3	<i>Schizochytrium mangrovei</i> BUSPHT 143	1.30	0.36	0.13	13.74	1.59	0.45	0.16	16.84	107.70	30.19	10.77	1139.43
4	<i>Schizochytrium mangrovei</i> BUSPHT 153	1.34	0.36	0.13	13.52	1.94	0.52	0.19	19.60	117.54	31.42	11.75	1185.39
5	<i>Schizochytrium mangrovei</i> BUSPIT 022	2.30	0.61	0.23	10.67	2.24	0.59	0.22	10.35	127.78	33.82	12.78	591.61
6	<i>Schizochytrium mangrovei</i> BUSPIT 051	0.73	0.38	0.07	9.59	0.79	0.41	0.08	10.35	54.41	28.47	5.44	711.91
7	<i>Schizochytrium mangrovei</i> BUSPIT 052	1.13	0.31	0.11	4.84	0.77	0.21	0.08	3.30	111.89	30.38	11.19	477.78
8	<i>Schizochytrium mangrovei</i> BUSPIT 071	1.37	0.42	0.14	5.44	1.47	0.45	0.15	5.84	124.91	38.60	12.49	496.39
9	<i>Schizochytrium mangrovei</i> BUSPIT 072	1.77	0.37	0.18	11.35	1.91	0.40	0.19	12.24	162.72	34.14	16.27	1044.67
10	<i>Schizochytrium mangrovei</i> BUSPIT 073	0.39	0.23	0.04	4.26	0.25	0.15	0.02	2.74	24.86	14.44	2.49	272.87

ตารางที่ 14 (ต่อ)

ลำดับ ที่	ไอโซเลต	กรดไขมัน											
		กรดไขมันเออาร์เอ					กรดไขมันอีทีเอ						
		มิลลิกรัม / กรัม น้ำหนัก แห้ง	% ของ กรด ไขมัน ทั้งหมด	% ของ น้ำหนัก / น้ำหนัก ไขมัน	ผลผลิต กรด ไขมัน (มก. / ลิตร)	มิลลิกรัม / กรัม น้ำหนัก แห้ง	% ของ กรด ไขมัน ทั้งหมด	% ของ น้ำหนัก / น้ำหนัก ไขมัน	ผลผลิต กรด ไขมัน (มก. / ลิตร)	มิลลิกรัม / กรัม น้ำหนัก แห้ง	% ของ กรด ไขมัน ทั้งหมด	% ของ น้ำหนัก / น้ำหนัก ไขมัน	ผลผลิต กรด ไขมัน (มก. / ลิตร)
11	<i>Schizochytrium mangrovei</i> BUSPTP 082	0.16	0.09	0.02	0.81	0.48	0.28	0.05	2.48	15.41	8.79	1.54	79.02
12	<i>Schizochytrium mangrovei</i> BUSPTP 102	1.34	0.29	0.12	5.31	1.83	0.51	0.18	16.69	133.08	37.43	13.31	1216.13
13	<i>Schizochytrium mangrovei</i> BUSPTP 103	1.50	0.33	0.14	20.31	2.03	0.41	0.20	26.46	160.33	32.41	16.03	2094.61
14	<i>Schizochytrium mangrovei</i> BUSPTP 111	1.39	0.34	0.16	15.26	1.89	0.41	0.19	7.10	151.50	32.48	15.15	569.33
15	<i>Schizochytrium mangrovei</i> BUSPTP 113	1.35	0.32	0.14	5.39	2.13	0.50	0.21	8.52	134.97	31.92	13.50	538.81
16	<i>Schizochytrium mangrovei</i> BUSPTP 121	1.19	0.32	0.12	4.79	2.05	0.55	0.20	8.26	132.92	35.42	13.29	535.39
17	<i>Schizochytrium mangrovei</i> BUSPTP 122	1.39	0.32	0.14	8.87	1.97	0.45	0.20	12.62	162.90	37.08	16.29	1042.92
18	<i>Schizochytrium limacinum</i> BUSPTP 123	1.59	0.37	0.16	13.55	1.75	0.41	0.18	14.93	161.04	37.73	16.10	1373.69
19	<i>Schizochytrium limacinum</i> BUSPTP 141	1.41	0.32	0.14	23.85	1.57	0.35	0.16	26.53	159.19	35.69	15.92	2691.22
20	<i>Schizochytrium limacinum</i> BUSPTP 142	1.94	1.07	0.19	24.53	2.66	1.46	0.27	33.61	72.17	39.68	7.22	911.40



ตารางที่ 14 (ต่อ)

ลำดับ ที่	ชื่อพืช	กรดไขมัน											
		กรดไขมันเออาร์โอ					กรดไขมันอีพีโอ						
		มิลลิกรัม /กรัม น้ำหนัก แห้ง	% ของ กรด ไขมัน ทั้งหมด	% ของ น้ำหนักรวม / น้ำหนัก ไขมัน	ผลผลิต กรด ไขมัน (มก. /ลิตร)	มิลลิกรัม /กรัม น้ำหนัก แห้ง	% ของ กรด ไขมัน ทั้งหมด	% ของ น้ำหนักรวม / น้ำหนัก ไขมัน	ผลผลิต กรด ไขมัน (มก. /ลิตร)	มิลลิกรัม /กรัม น้ำหนัก แห้ง	% ของ กรด ไขมัน ทั้งหมด	% ของ น้ำหนักรวม / น้ำหนัก ไขมัน	ผลผลิต กรด ไขมัน (มก. /ลิตร)
21	<i>Schizochytrium limacinum</i> BUSPTP 143	1.19	0.20	0.10	23.01	1.52	0.31	0.14	31.19	169.53	33.19	14.97	2993.25
22	<i>Schizochytrium mangrovei</i> BUSPTP 153	2.07	0.70	0.21	19.67	2.32	0.78	0.23	22.06	95.88	32.45	9.59	912.02
23	<i>Schizochytrium limacinum</i> BUSPTP 181	1.20	1.40	0.12	6.38	1.69	0.45	0.24	25.50	30.18	35.17	3.02	160.18
24	<i>Schizochytrium limacinum</i> BUSPTP 182	2.04	0.62	0.20	18.48	1.74	0.53	0.17	15.78	131.31	39.96	13.13	1187.85
25	<i>Schizochytrium mangrovei</i> BUSPEA 021	1.28	0.87	0.13	8.27	3.04	2.05	0.30	19.61	66.26	44.70	6.63	427.00
26	<i>Schizochytrium mangrovei</i> BUSPEA 022	1.20	0.66	0.12	7.59	3.95	2.19	0.40	25.00	68.16	37.69	6.82	431.06
27	<i>Schizochytrium limacinum</i> BUSPEA 062	1.24	0.34	0.12	16.33	1.65	0.45	0.16	21.67	116.24	31.63	11.62	1530.66
28	<i>Schizochytrium limacinum</i> BUSPEA 063	1.40	0.35	0.14	20.01	1.59	0.40	0.16	22.77	132.08	32.86	13.21	1893.46
29	<i>Schizochytrium mangrovei</i> BUSPEA 072	1.62	0.35	0.16	7.32	1.93	0.42	0.19	8.70	142.61	31.13	14.26	643.17
30	<i>Schizochytrium mangrovei</i> BUSPEA 081	1.66	0.40	0.17	24.28	2.31	0.55	0.23	33.75	145.80	34.99	14.58	2132.72

ตารางที่ 14 (ต่อ)

ลำดับ ที่	ชื่อพืช	กรดไขมัน											
		กรดไขมันไม่อิ่มตัว					กรดไขมันอิ่มตัว						
		มีดิลกริม /กรัม	% ของ กรด ไขมัน ทั้งหมด	ผลผลิต กรด ไขมัน (มก. /ลิตร)	มีดิลกริม /กรัม	% ของ กรด ไขมัน ทั้งหมด	ผลผลิต กรด ไขมัน (มก. /ลิตร)	มีดิลกริม /กรัม	% ของ กรด ไขมัน ทั้งหมด	ผลผลิต กรด ไขมัน (มก. /ลิตร)	มีดิลกริม /กรัม	% ของ กรด ไขมัน ทั้งหมด	ผลผลิต กรด ไขมัน (มก. /ลิตร)
31	<i>Schizochytrium mangrovei</i> BUSPEA 112	1.17	0.87	0.12	7.06	3.12	2.33	0.31	18.91	62.13	46.35	6.21	376.12
32	<i>Schizochytrium mangrovei</i> BUSPEA 121	1.55	0.39	0.15	23.90	2.13	0.54	0.21	32.94	141.74	35.73	14.17	2191.93
33	<i>Schizochytrium mangrovei</i> BUSPEA 132	2.13	0.49	0.21	39.05	2.03	0.47	0.20	37.13	162.76	37.58	16.28	2977.46
34	<i>Schizochytrium mangrovei</i> BUSPEA 133	0.25	0.40	0.02	1.03	0.73	1.21	0.08	3.12	16.87	27.21	1.69	70.07
35	<i>Schizochytrium limacinum</i> BUSPEA 151	1.10	0.34	0.11	11.40	1.55	0.48	0.16	16.07	97.02	29.73	9.70	1005.15
36	<i>Schizochytrium limacinum</i> BUSPEA 153	1.36	0.42	0.14	15.14	1.65	0.50	0.16	18.35	115.98	35.49	11.60	1293.43
37	<i>Schizochytrium limacinum</i> BUSPEA 163	1.78	0.51	0.18	18.71	2.08	0.59	0.21	21.82	126.01	35.97	12.60	1324.61
38	<i>Schizochytrium mangrovei</i> BUSPRM 021	1.25	0.28	0.12	24.17	1.82	0.42	0.18	35.31	156.03	35.57	15.60	3022.70
39	<i>Schizochytrium mangrovei</i> BUSPRM 022	1.50	0.35	0.15	24.60	1.31	0.31	0.13	21.58	133.85	31.43	13.38	2198.60
40	<i>Schizochytrium mangrovei</i> BUSPRM 023	1.03	0.19	0.10	16.39	1.46	0.27	0.15	23.22	162.88	30.05	16.29	2581.95

ตารางที่ 14 (ต่อ)

ลำดับ ที่	ชื่อ โพลีเอทา	กรดไขมัน											
		กรดไขมันเออาร์เอ					กรดไขมันอีทีเอ						
		มิลลิกรัม / กรัม น้ำหนัก แห้ง	% ของ กรด ไขมัน ทั้งหมด	% ของ น้ำหนักรวม / น้ำหนัก ไขมัน	ผลผลิต กรด ไขมัน (มก. / ลิตร)	มิลลิกรัม / กรัม น้ำหนัก แห้ง	% ของ กรด ไขมัน ทั้งหมด	% ของ น้ำหนักรวม / น้ำหนัก ไขมัน	ผลผลิต กรด ไขมัน (มก. / ลิตร)	มิลลิกรัม / กรัม น้ำหนัก แห้ง	% ของ กรด ไขมัน ทั้งหมด	% ของ น้ำหนักรวม / น้ำหนัก ไขมัน	ผลผลิต กรด ไขมัน (มก. / ลิตร)
41	<i>Schizochytrium mangrovei</i> BUSPRM 031	0.82	0.22	0.08	13.83	2.01	0.55	0.20	33.88	83.20	22.73	8.32	1405.79
42	<i>Schizochytrium mangrovei</i> BUSPRM 032	0.98	0.23	0.10	15.86	1.37	0.33	0.14	22.26	133.23	31.74	13.32	2156.92
43	<i>Schizochytrium mangrovei</i> BUSPRM 041	0.69	0.19	0.07	12.22	1.04	0.29	0.10	18.45	72.33	19.95	7.23	1281.51
44	<i>Schizochytrium mangrovei</i> BUSPRM 042	1.01	0.96	0.10	3.95	0.72	0.69	0.07	2.83	39.83	38.03	3.98	156.29
45	<i>Schizochytrium mangrovei</i> BUSPRM 043	1.43	3.94	1.43	20.16	1.89	0.52	0.19	26.57	119.09	32.75	11.91	1674.35
46	<i>Schizochytrium mangrovei</i> BUSPRM 051	0.43	0.12	0.04	4.11	1.23	0.35	0.12	11.73	85.61	24.42	8.56	817.89
47	<i>Schizochytrium mangrovei</i> BUSPRM 052	1.13	1.01	0.11	21.64	0.29	0.26	0.03	5.62	33.67	30.17	3.37	644.47
48	<i>Schizochytrium mangrovei</i> BUSPRM 053	1.10	0.37	0.11	11.45	1.00	0.34	0.10	10.40	81.04	27.51	8.10	843.67
49	<i>Schizochytrium mangrovei</i> BUSPRM 061	1.74	0.46	0.17	30.29	1.72	0.46	0.17	30.05	159.92	42.48	15.99	2791.33
50	<i>Schizochytrium mangrovei</i> BUSPRM 062	1.22	0.35	0.12	18.22	1.27	0.37	0.13	19.04	108.99	31.37	10.90	1627.86

ตารางที่ 14 (ต่อ)

ลำดับ ที่	ไอโซเลท	กรดไขมัน											
		กรดไขมันออาร์เอ						กรดไขมันอีทีเอ					
		มีตริกัม / กรัม น้ำหนัก แห้ง	% ของ กรด ไขมัน ทั้งหมด	% ของ น้ำหนัก / น้ำหนัก ทั้งหมด	ผลผลิต กรด ไขมัน (มก. / ลิตร)	มีตริกัม / กรัม น้ำหนัก แห้ง	% ของ กรด ไขมัน ทั้งหมด	% ของ น้ำหนัก / น้ำหนัก ทั้งหมด	ผลผลิต กรด ไขมัน (มก. / ลิตร)	มีตริกัม / กรัม น้ำหนัก แห้ง	% ของ กรด ไขมัน ทั้งหมด	% ของ น้ำหนัก / น้ำหนัก ทั้งหมด	ผลผลิต กรด ไขมัน (มก. / ลิตร)
51	<i>Schizochytrium limacinum</i> BUSPRM 071	2.32	0.56	0.23	38.77	1.70	0.41	0.17	28.37	148.00	35.60	14.80	2474.55
52	<i>Schizochytrium limacinum</i> BUSPRM 072	0.91	0.22	0.09	16.50	1.71	0.40	0.17	30.96	149.92	35.50	14.99	2717.50
53	<i>Schizochytrium mangrovei</i> BUSPRM 081	1.80	0.42	0.18	28.90	1.43	0.34	0.14	23.08	106.58	25.15	10.66	1715.09
54	<i>Schizochytrium limacinum</i> BUSPRM 082	1.42	0.38	0.14	24.07	2.88	0.77	0.29	48.83	119.98	32.08	12.00	2034.55
55	<i>Schizochytrium mangrovei</i> BUSPRM 093	0.98	0.23	0.10	16.93	1.71	0.41	0.17	29.49	151.52	35.88	15.15	2608.91
56	<i>Schizochytrium mangrovei</i> BUSPRM 101	1.39	0.32	0.14	24.93	2.05	0.47	0.21	36.83	155.29	35.90	15.53	2789.25
57	<i>Schizochytrium mangrovei</i> BUSPRM 102	1.56	0.39	0.16	28.78	1.44	0.36	0.14	26.65	113.17	28.30	11.32	2093.96
58	<i>Schizochytrium mangrovei</i> BUSPRM 161	1.39	0.44	0.14	16.06	3.02	0.95	0.30	34.87	79.78	25.02	7.98	922.38
59	<i>Schizochytrium mangrovei</i> BUSPRM 162	0.99	0.43	0.10	9.89	1.15	0.51	0.12	11.49	57.42	25.14	5.74	571.71
60	<i>Schizochytrium mangrovei</i> BUSPRM 163	1.67	0.41	0.17	15.69	2.13	0.53	0.21	20.02	143.35	35.41	14.34	1348.07

ตารางที่ 14 (ต่อ)

ลำดับ ที่	ไอโซเลต	กรดไขมันเออาร์เอ				กรดไขมัน				กรดไขมันเดี่ยว			
		มิลลิกรัม /กรัม น้ำหนัก แห้ง	% ของ กรด ไขมัน ทั้งหมด	% ของ น้ำหนัก /น้ำหนัก	ผลผลิต กรด ไขมัน (มก. /ลิตร)	มิลลิกรัม /กรัม น้ำหนัก แห้ง	% ของ กรด ไขมัน ทั้งหมด	% ของ น้ำหนัก /น้ำหนัก	ผลผลิต กรด ไขมัน (มก. /ลิตร)	มิลลิกรัม /กรัม น้ำหนัก แห้ง	% ของ กรด ไขมัน ทั้งหมด	% ของ น้ำหนัก /น้ำหนัก	ผลผลิต กรด ไขมัน (มก. /ลิตร)
61	<i>Schizochytrium mangrovei</i> BUSPRM 182	1.04	0.47	0.10	8.42	1.35	0.61	0.14	10.97	57.03	25.67	5.70	462.19
62	<i>Schizochytrium mangrovei</i> BUSPRM 183	1.78	0.57	0.18	15.01	1.37	0.44	0.14	11.50	94.64	30.37	9.46	796.10
63	<i>Schizochytrium mangrovei</i> BUSPRM 191	1.28	0.31	0.13	9.35	2.00	0.48	0.20	14.56	121.49	29.42	12.15	885.41
64	<i>Schizochytrium mangrovei</i> BUSPRM 202	2.50	0.66	0.25	22.61	2.26	0.60	0.23	20.45	160.40	42.25	16.04	1448.77
65	<i>Schizochytrium mangrovei</i> BUSPRA 011	1.61	0.81	0.16	12.93	2.14	1.09	0.21	17.23	65.74	33.29	6.57	528.57
66	<i>Schizochytrium mangrovei</i> BUSPRA 012	1.48	0.84	0.15	11.04	2.56	1.45	0.26	19.07	72.35	40.99	7.24	537.99
67	<i>Schizochytrium</i> sp. 8 BUSPRA 013	1.28	1.58	0.13	4.52	4.97	6.14	0.50	17.62	32.42	40.05	3.24	114.90
68	<i>Schizochytrium mangrovei</i> BUSPRA 031	2.68	0.64	0.27	47.60	2.12	0.51	0.21	37.65	159.87	38.11	15.99	2839.58
69	<i>Schizochytrium mangrovei</i> BUSPRA 032	1.72	0.38	0.17	30.42	2.24	0.50	0.22	39.69	156.01	34.82	15.60	2760.41
70	<i>Schizochytrium mangrovei</i> BUSPRA 041	1.10	0.25	0.11	20.54	1.59	0.36	0.16	29.69	147.91	33.09	14.79	2755.53

ตารางที่ 14 (ต่อ)

ลำดับ ที่	ไอโซเลต	กรดไขมัน											
		กรดไขมันเออรโอ						กรดไขมันอีทีเอ					
		มิลลิกรัม / กรัม	% ของ กรด ไขมัน ทั้งหมด	ผลผลิต กรด ไขมัน (มก. / ลิตร)	มิลลิกรัม / กรัม น้ำหนัก	% ของ กรด ไขมัน ทั้งหมด	ผลผลิต กรด ไขมัน (มก. / ลิตร)	มิลลิกรัม / กรัม น้ำหนัก	% ของ กรด ไขมัน ทั้งหมด	ผลผลิต กรด ไขมัน (มก. / ลิตร)	มิลลิกรัม / กรัม น้ำหนัก	% ของ กรด ไขมัน ทั้งหมด	ผลผลิต กรด ไขมัน (มก. / ลิตร)
71	<i>Schizochytrium mangrovei</i> BUSPRA 042	1.70	0.37	0.17	29.75	1.84	0.40	0.18	32.10	156.66	34.14	15.67	2739.29
72	<i>Schizochytrium mangrovei</i> BUSPRA 043	1.76	0.40	0.18	33.92	2.20	0.49	0.22	42.44	155.78	35.02	15.58	3006.58
73	<i>Schizochytrium mangrovei</i> BUSPRA 051	2.99	0.75	0.30	49.94	2.14	0.54	0.21	35.83	156.42	39.04	15.64	2613.23
74	<i>Schizochytrium mangrovei</i> BUSPRA 052	2.20	0.58	0.22	24.61	1.96	0.51	0.20	21.92	156.79	41.08	15.68	1752.96
75	<i>Schizochytrium mangrovei</i> BUSPRA 061	1.00	0.21	0.10	19.59	1.99	0.43	0.20	39.04	150.14	32.05	15.01	2940.10
76	<i>Schizochytrium mangrovei</i> BUSPRA 062	0.30	0.26	0.03	3.72	0.76	0.64	0.08	9.28	31.78	26.85	3.18	387.64
77	<i>Schizochytrium mangrovei</i> BUSPRA 063	1.39	0.31	0.14	23.13	1.77	0.40	0.18	29.59	160.64	36.49	16.06	2681.12
78	<i>Schizochytrium mangrovei</i> BUSPRA 072	1.21	0.30	0.12	23.44	1.93	0.47	0.19	37.34	152.68	37.33	15.27	2950.91
79	<i>Schizochytrium mangrovei</i> BUSPRA 073	1.35	0.32	0.13	25.23	1.92	0.45	0.19	35.89	158.47	37.08	15.85	2965.62
80	<i>Schizochytrium mangrovei</i> BUSPRA 081	1.42	0.29	0.14	25.39	1.92	0.40	0.19	34.45	180.74	37.30	18.07	3242.93

ตารางที่ 14 (ต่อ)

ลำดับ ที่	ชื่อโพลีเอท	กรดไขมัน											
		กรดไขมันเออาร์โอ					กรดไขมันอีพีโอ						
		มิลลิกรัม /กรัม น้ำหนัก แห้ง	% ของ กรด ไขมัน ทั้งหมด	ผลผลิต กรด ไขมัน (มก. /ลิตร)	มิลลิกรัม /กรัม น้ำหนัก แห้ง	% ของ กรด ไขมัน ทั้งหมด	ผลผลิต กรด ไขมัน (มก. /ลิตร)	มิลลิกรัม /กรัม น้ำหนัก แห้ง	% ของ กรด ไขมัน ทั้งหมด	ผลผลิต กรด ไขมัน (มก. /ลิตร)	มิลลิกรัม /กรัม น้ำหนัก แห้ง	% ของ กรด ไขมัน ทั้งหมด	ผลผลิต กรด ไขมัน (มก. /ลิตร)
81	<i>Schizochytrium limacium</i> BUSPRA 082	2.39	0.68	0.24	50.94	1.58	0.45	0.16	33.65	120.18	34.41	12.02	2559.75
82	<i>Schizochytrium mangrovei</i> BUSPRA 083	1.02	0.23	0.10	17.26	1.87	0.42	0.19	31.56	147.41	32.94	14.74	2491.88
83	<i>Schizochytrium mangrovei</i> BUSPRA 091	1.77	0.41	0.18	27.78	1.82	0.42	0.18	28.69	149.04	34.66	14.90	2344.43
84	<i>Schizochytrium mangrovei</i> BUSPRA 093	1.41	0.43	0.14	28.24	1.64	0.51	0.16	32.86	114.62	35.21	11.46	2289.88
85	<i>Schizochytrium mangrovei</i> BUSPRA 111	1.55	0.37	0.15	29.60	1.70	0.41	0.17	32.61	156.70	37.73	15.67	3000.78
86	<i>Schizochytrium mangrovei</i> BUSPRA 112	1.37	0.32	0.14	26.67	1.53	0.35	0.15	29.67	155.18	35.69	15.52	3009.50
87	<i>Schizochytrium mangrovei</i> BUSPRA 121	1.93	1.07	0.19	12.73	2.64	1.46	0.26	17.44	71.60	39.68	7.16	472.85
88	<i>Schizochytrium</i> sp. 8 BUSPRA 122	2.56	1.99	0.26	11.90	7.42	5.79	0.74	34.55	62.34	48.60	6.23	290.24
89	<i>Schizochytrium mangrovei</i> BUSPRA 123	1.74	0.37	0.17	30.35	2.08	0.44	0.21	36.38	173.20	36.86	17.32	3024.71
90	<i>Schizochytrium mangrovei</i> BUSPRA 131	0.93	0.20	0.09	14.71	1.84	0.40	0.18	28.92	149.13	32.29	14.91	2348.50

ตารางที่ 14 (ต่อ)

ลำดับ ที่	ไอโซเลท	กรดไขมัน											
		กรดไขมันเออาร์เอ					กรดไขมันอีพีเอ						
		มิลลิกรัม / กรัม น้ำหนัก แห้ง	% ของ กรด ไขมัน ทั้งหมด	% ของ น้ำหนัก / น้ำหนัก ทั้งหมด	ผลผลิต กรด ไขมัน (มก. / ลิตร)	มิลลิกรัม / กรัม น้ำหนัก แห้ง	% ของ กรด ไขมัน ทั้งหมด	% ของ น้ำหนัก / น้ำหนัก ทั้งหมด	ผลผลิต กรด ไขมัน (มก. / ลิตร)	มิลลิกรัม / กรัม น้ำหนัก แห้ง	% ของ กรด ไขมัน ทั้งหมด	% ของ น้ำหนัก / น้ำหนัก ทั้งหมด	ผลผลิต กรด ไขมัน (มก. / ลิตร)
91	<i>Schizochytrium mangrovei</i> BUSPRA 132	3.44	0.78	0.34	68.58	2.14	0.49	0.21	42.70	164.49	37.45	16.45	3275.74
92	<i>Schizochytrium mangrovei</i> BUSPRA 133	2.38	0.66	0.24	46.95	1.77	0.49	0.18	34.87	134.43	37.27	13.44	2655.60
93	<i>Schizochytrium mangrovei</i> BUSPRA 141	3.18	0.75	0.32	58.51	2.04	0.48	0.20	37.57	159.41	37.67	15.94	2929.25
94	<i>Schizochytrium mangrovei</i> BUSPRA 142	2.01	0.50	0.20	36.68	2.53	0.63	0.25	46.10	146.98	36.58	14.70	2675.96
95	<i>Schizochytrium mangrovei</i> BUSPRA 151	3.48	0.74	0.35	53.70	2.32	0.49	0.23	35.79	172.19	36.70	17.22	2656.95
96	<i>Schizochytrium mangrovei</i> BUSPRA 152	2.38	0.58	0.24	35.89	2.04	0.50	0.20	30.73	168.07	41.11	16.81	2533.89
97	<i>Schizochytrium mangrovei</i> BUSPRA 153	2.75	0.66	0.27	43.15	2.24	0.54	0.22	35.13	161.28	38.89	16.13	2532.05
98	<i>Schizochytrium mangrovei</i> BUSPRA 161	3.85	0.84	0.38	77.18	1.85	0.41	0.18	37.09	148.18	32.48	14.82	2973.67
99	<i>Schizochytrium mangrovei</i> BUSPRA 162	3.11	0.79	0.31	62.74	2.03	0.52	0.20	40.99	129.36	33.03	12.94	2610.74
100	<i>Schizochytrium mangrovei</i> BUSPRA 163	1.68	1.24	0.17	11.36	2.66	1.97	0.27	18.00	49.81	36.83	4.98	337.23

ตารางที่ 14 (ต่อ)

ลำดับ ที่	ชื่อโหนด	กรดไขมัน											
		กรดไขมันเออาร์เอ					กรดไขมันโอพีเอ						
		มิลลิกรัม /กรัม น้ำหนัก แห้ง	% ของ กรด ไขมัน ทั้งหมด	ผลผลิต กรด ไขมัน (มก. /ลิตร)	มิลลิกรัม /กรัม น้ำหนัก แห้ง	% ของ กรด ไขมัน ทั้งหมด	ผลผลิต กรด ไขมัน (มก. /ลิตร)	มิลลิกรัม /กรัม น้ำหนัก แห้ง	% ของ กรด ไขมัน ทั้งหมด	ผลผลิต กรด ไขมัน (มก. /ลิตร)			
101	<i>Schizochytrium mangrovei</i> BUSPRA 171	1.35	0.43	0.14	18.93	1.67	0.54	0.17	23.36	102.53	32.83	10.25	1432.50
102	<i>Schizochytrium mangrovei</i> BUSPRA 172	2.07	0.62	0.21	33.65	1.76	0.53	0.18	28.74	132.78	39.96	13.28	2162.99
103	<i>Schizochytrium mangrovei</i> BUSPRA 173	2.10	0.70	0.21	15.30	2.35	0.78	0.24	17.16	97.34	32.45	9.73	709.44
104	<i>Schizochytrium limacinum</i> BUSPBG 011	1.67	0.81	0.17	7.82	4.50	2.19	0.45	21.06	80.10	38.92	8.01	374.56
105	<i>Schizochytrium limacinum</i> BUSPBG 012	1.27	0.47	0.13	10.10	2.10	0.78	0.21	16.75	83.52	31.08	8.35	665.82
106	<i>Schizochytrium limacinum</i> BUSPBG 013	0.87	0.92	0.09	3.46	3.47	3.71	0.35	13.88	44.56	47.57	4.46	178.05
107	<i>Schizochytrium mangrovei</i> BUSPBG 022	1.80	0.67	0.18	12.15	5.24	1.93	0.52	35.30	72.26	26.68	7.23	487.21
108	<i>Schizochytrium limacinum</i> BUSPBG 043	1.91	0.85	0.19	15.42	4.80	2.15	0.48	38.82	62.93	28.20	6.29	508.84
109	<i>Schizochytrium limacinum</i> BUSPBG 051	0.79	0.19	0.08	12.37	1.01	0.25	0.10	15.86	67.47	16.47	6.75	1056.61
110	<i>Schizochytrium limacinum</i> BUSPBG 052	1.26	0.34	0.13	19.74	1.67	0.45	0.17	26.20	77.22	20.71	7.72	1211.54

ตารางที่ 14 (ต่อ)

ลำดับ ที่	ไอโซเลต	กรดไขมัน											
		กรดไขมันเออาร์เอ					กรดไขมันอีพีเอ						
		มิลลิกรัม / กรัม น้ำหนัก แห้ง	% ของ กรด ไขมัน ทั้งหมด	ผลผลิต กรด ไขมัน (มก. / ลิตร)	มิลลิกรัม / กรัม น้ำหนัก แห้ง	% ของ กรด ไขมัน ทั้งหมด	ผลผลิต กรด ไขมัน (มก. / ลิตร)	มิลลิกรัม / กรัม น้ำหนัก แห้ง	% ของ กรด ไขมัน ทั้งหมด	ผลผลิต กรด ไขมัน (มก. / ลิตร)	มิลลิกรัม / กรัม น้ำหนัก แห้ง	% ของ กรด ไขมัน ทั้งหมด	ผลผลิต กรด ไขมัน (มก. / ลิตร)
111	<i>Schizochytrium mangrovei</i> BUSPBG 061	1.11	0.41	0.11	5.98	1.04	0.38	0.10	5.59	37.62	13.94	3.76	203.30
112	<i>Schizochytrium mangrovei</i> BUSPBG 083	2.50	0.66	0.25	45.94	2.26	0.60	0.23	41.55	140.77	37.10	14.08	2584.73
113	<i>Schizochytrium limacinum</i> BUSPBG 092	2.53	0.66	0.25	26.44	2.29	0.60	0.23	23.91	150.92	39.30	15.09	1575.92
114	<i>Schizochytrium limacinum</i> BUSPBG 093	1.50	0.57	0.15	10.88	1.94	0.74	0.19	14.06	75.39	28.84	7.54	547.17
115	<i>Schizochytrium limacinum</i> BUSPBG 102	2.73	0.72	0.27	48.38	1.69	0.74	0.17	29.99	82.75	36.00	8.28	1466.78
116	<i>Schizochytrium limacinum</i> BUSPBG 103	1.41	0.41	0.14	16.86	1.88	0.55	0.19	22.43	138.15	40.46	13.82	1651.76
117	<i>Schizochytrium mangrovei</i> BUSPBG 121	1.39	0.34	0.14	7.89	2.19	0.54	0.22	12.44	162.24	39.89	16.22	921.20
118	<i>Schizochytrium mangrovei</i> BUSPBG 122	1.67	0.39	0.17	9.90	2.50	0.58	0.25	14.87	169.56	39.25	16.96	1008.52
119	<i>Schizochytrium mangrovei</i> BUSPBG 123	1.75	0.40	0.18	11.22	2.77	0.64	0.28	17.71	157.16	36.15	15.72	1005.81
120	<i>Schizochytrium mangrovei</i> BUSPBG 131	1.20	0.33	0.12	13.69	1.95	0.53	0.20	22.27	107.96	29.27	10.80	1230.34

ตารางที่ 14 (ต่อ)

ลำดับ ที่	ไอโซเลท	กรดไขมัน											
		กรดไขมันเออาร์เอ						กรดไขมันอีทีเอ					
		มิลลิกรัม / กรัม น้ำหนัก แห้ง	% ของ กรด ไขมัน ทั้งหมด	% ของ น้ำหนัก / น้ำหนัก	ผลผลิต กรด ไขมัน (มก. / ลิตร)	มิลลิกรัม / กรัม น้ำหนัก แห้ง	% ของ กรด ไขมัน ทั้งหมด	% ของ น้ำหนัก / น้ำหนัก	ผลผลิต กรด ไขมัน (มก. / ลิตร)	มิลลิกรัม / กรัม น้ำหนัก แห้ง	% ของ กรด ไขมัน ทั้งหมด	% ของ น้ำหนัก / น้ำหนัก	ผลผลิต กรด ไขมัน (มก. / ลิตร)
121	<i>Schizochytrium mangrovei</i> BUSPBG 132	1.26	0.32	0.13	14.96	1.89	0.48	0.19	22.39	118.21	30.34	11.82	1402.55
122	<i>Schizochytrium mangrovei</i> BUSPBG 133	1.22	0.32	0.12	8.25	1.84	0.49	0.18	12.48	103.73	27.44	10.37	703.49
123	<i>Schizochytrium mangrovei</i> BUSPBG 142	1.35	0.31	0.14	11.11	1.83	0.42	0.18	15.04	137.05	31.32	13.70	1124.35
124	<i>Schizochytrium mangrovei</i> BUSPBG 143	1.40	0.32	0.14	12.27	2.07	0.47	0.21	18.12	156.71	35.90	15.67	1372.45
125	<i>Schizochytrium mangrovei</i> BUSPBG 171	1.31	0.34	0.13	17.20	1.83	0.47	0.18	24.13	115.44	29.67	11.54	1519.55
126	<i>Schizochytrium mangrovei</i> BUSPBG 172	1.38	0.36	0.14	17.38	2.00	0.52	0.20	25.19	120.91	31.42	12.09	1523.68
127	<i>Schizochytrium mangrovei</i> BUSPBG 173	1.35	0.36	0.13	19.37	1.77	0.48	0.18	25.39	111.57	30.14	11.16	1602.76
128	<i>Schizochytrium mangrovei</i> BUSPBG 181	1.81	0.53	0.18	21.95	1.40	0.41	0.14	16.91	86.16	25.09	8.62	1043.63
129	<i>Schizochytrium mangrovei</i> BUSPBG 182	1.70	0.60	0.17	21.19	1.22	0.43	0.12	15.26	69.22	24.38	6.92	863.01
130	<i>Schizochytrium mangrovei</i> BUSPBG 183	1.82	0.57	0.18	22.25	1.39	0.44	0.14	17.05	96.50	30.37	9.65	1180.35

ตารางที่ 14 (ต่อ)

ลำดับ ที่	ไอโซเลท	กรดไขมัน											
		กรดไขมันเออร์เอ					กรดไขมันโอพีเอ						
		มิลลิกรัม / กรัม น้ำหนัก แห้ง	% ของ กรด ไขมัน ทั้งหมด	% ของ น้ำหนักรวม / น้ำหนัก ไขมัน	ผลผลิต กรด ไขมัน (มก. / ลิตร)	มิลลิกรัม / กรัม น้ำหนัก แห้ง	% ของ กรด ไขมัน ทั้งหมด	% ของ น้ำหนักรวม / น้ำหนัก ไขมัน	ผลผลิต กรด ไขมัน (มก. / ลิตร)	มิลลิกรัม / กรัม น้ำหนัก แห้ง	% ของ กรด ไขมัน ทั้งหมด	% ของ น้ำหนักรวม / น้ำหนัก ไขมัน	ผลผลิต กรด ไขมัน (มก. / ลิตร)
131	<i>Schizochytrium limacinum</i> BUSPBG 191	1.67	0.82	0.17	20.36	4.51	2.20	0.45	54.83	80.21	39.05	8.02	975.24
132	<i>Schizochytrium limacinum</i> BUSPBG 192	1.47	0.67	0.15	22.55	4.21	1.92	0.42	64.69	74.86	34.16	7.49	1149.16
133	<i>Schizochytrium limacinum</i> BUSPBG 193	2.15	0.94	0.21	21.28	5.03	2.21	0.50	49.90	85.63	37.67	8.56	849.38
134	<i>Schizochytrium mangrovei</i> BUSPBG 201	1.89	0.56	0.19	20.47	1.65	0.49	0.17	17.89	127.09	37.70	12.71	1376.81
135	<i>Schizochytrium mangrovei</i> BUSPBG 202	2.06	0.62	0.21	21.49	1.76	0.53	0.18	18.35	132.26	39.96	13.23	1381.44
136	<i>Schizochytrium mangrovei</i> BUSPBG 203	2.24	0.64	0.22	25.78	1.60	0.46	0.16	18.38	113.64	32.43	11.36	1306.30
137	<i>Schizochytrium mangrovei</i> BUSPXG 052	0.60	0.61	0.06	3.16	1.09	1.10	0.11	5.72	27.54	27.88	2.75	145.06
138	<i>Schizochytrium mangrovei</i> BUSPXG 053	1.31	0.39	0.13	4.74	1.81	0.54	0.18	6.58	76.35	22.54	7.64	276.70
139	<i>Schizochytrium mangrovei</i> BUSPXG 061	1.16	0.31	0.12	10.70	1.22	0.33	0.12	11.25	115.84	31.12	11.58	1068.78
140	<i>Schizochytrium mangrovei</i> BUSPXG 062	1.41	0.35	0.14	14.07	1.60	0.40	0.16	16.01	133.12	32.86	13.31	1331.23

ตารางที่ 14 (ต่อ)

ลำดับ ที่	ไอโซเลต	กรดไขมันเอซาร์เอ				กรดไขมันอีพีเอ				กรดไขมันโอเอเอ			
		มิลลิกรัม / กรัม น้ำหนัก แห้ง	% ของ กรด ไขมัน ทั้งหมด	ผลผลิต กรด ไขมัน (มก. / ลิตร)	มิลลิกรัม / กรัม น้ำหนัก แห้ง	% ของ กรด ไขมัน ทั้งหมด	ผลผลิต กรด ไขมัน (มก. / ลิตร)	มิลลิกรัม / กรัม น้ำหนัก แห้ง	% ของ กรด ไขมัน ทั้งหมด	ผลผลิต กรด ไขมัน (มก. / ลิตร)	มิลลิกรัม / กรัม น้ำหนัก แห้ง	% ของ กรด ไขมัน ทั้งหมด	ผลผลิต กรด ไขมัน (มก. / ลิตร)
141	<i>Schizochytrium limacinum</i> BUSPXG 081	2.14	0.49	0.21	21.96	2.04	0.47	0.20	20.88	163.40	37.58	16.34	1674.21
142	<i>Schizochytrium limacinum</i> BUSPXG 082	1.99	0.47	0.20	14.16	1.89	0.45	0.19	13.48	152.27	36.02	15.23	1085.39
143	<i>Schizochytrium limacinum</i> BUSPXG 083	2.09	0.52	0.21	13.55	1.86	0.46	0.19	12.09	157.96	39.07	15.80	1025.14
144	<i>Schizochytrium mangrovei</i> BUSPXG 111	2.14	0.52	0.21	14.77	2.09	0.51	0.21	14.43	137.13	33.21	13.71	946.19
145	<i>Schizochytrium mangrovei</i> BUSPXG 112	0.43	0.32	0.04	3.78	0.40	0.30	0.04	3.54	30.12	22.39	3.01	266.24
146	<i>Schizochytrium mangrovei</i> BUSPXG 113	1.79	0.50	0.18	9.16	1.79	0.50	0.18	9.16	114.42	31.93	11.44	586.51
147	<i>Schizochytrium mangrovei</i> BUSPXG 121	1.64	0.42	0.16	14.99	2.27	0.58	0.23	20.72	137.03	35.17	13.70	1250.54
148	<i>Schizochytrium mangrovei</i> BUSPXG 122	1.63	0.40	0.16	7.71	2.27	0.55	0.23	10.72	143.23	34.99	14.32	677.49
149	<i>Schizochytrium mangrovei</i> BUSPXG 123	1.44	0.39	0.14	24.14	1.83	0.49	0.18	30.69	115.95	31.24	11.59	1946.09
150	<i>Schizochytrium limacinum</i> BUSPXG 141	1.65	0.49	0.17	26.20	2.31	0.68	0.23	36.62	108.31	31.97	10.83	1717.32

ตารางที่ 14 (ต่อ)

ลำดับ ที่	ไอโซเลต	กรดไขมัน											
		กรดไขมันเออาร์เอ					กรดไขมันอีพีเอ						
		มิลลิกรัม / กรัม น้ำหนัก แห้ง	% ของ กรด ไขมัน ทั้งหมด	ผลผลิต กรด ไขมัน (มก. / ลิตร)	มิลลิกรัม / กรัม น้ำหนัก แห้ง	% ของ กรด ไขมัน ทั้งหมด	ผลผลิต กรด ไขมัน (มก. / ลิตร)	มิลลิกรัม / กรัม น้ำหนัก แห้ง	% ของ กรด ไขมัน ทั้งหมด	ผลผลิต กรด ไขมัน (มก. / ลิตร)	กรดไขมันเดี่ยว		
151	<i>Schizochytrium limacinum</i> BUSPXG 142	1.78	0.51	0.18	19.45	2.08	0.59	0.21	22.68	126.09	35.97	12.61	1376.94
152	<i>Schizochytrium limacinum</i> BUSPXG 143	1.47	0.53	0.15	9.47	1.76	0.63	0.18	11.31	65.49	23.40	6.55	420.97
153	<i>Schizochytrium mangrovei</i> BUSPXG 151	1.55	0.39	0.15	7.29	3.16	0.80	0.32	14.89	124.85	31.52	12.48	588.79
154	<i>Schizochytrium mangrovei</i> BUSPXG 152	0.94	0.25	0.09	4.62	1.50	0.41	0.15	7.39	106.50	28.81	10.65	523.14
155	<i>Schizochytrium mangrovei</i> BUSPXG 153	1.40	0.35	0.14	6.19	1.59	0.40	0.16	7.04	132.42	32.86	13.24	585.31
156	<i>Schizochytrium mangrovei</i> BUSPXG 191	1.04	0.40	0.10	5.30	1.48	0.57	0.15	7.53	84.41	32.70	8.44	429.65
157	<i>Schizochytrium mangrovei</i> BUSPXG 192	1.36	0.42	0.14	9.62	1.65	0.50	0.16	11.66	116.06	35.49	11.61	821.69
158	<i>Schizochytrium mangrovei</i> BUSPXG 193	1.13	0.44	0.11	7.28	1.48	0.58	0.15	9.56	95.42	37.10	9.54	614.87
159	<i>Schizochytrium mangrovei</i> BUSPXG 201	0.62	0.54	0.06	3.40	1.74	1.51	0.17	9.49	31.28	27.07	3.13	170.60
160	<i>Schizochytrium mangrovei</i> BUSPXG 202	0.73	0.39	0.07	6.01	1.71	0.92	0.17	14.06	51.21	27.52	5.12	420.77

ตารางที่ 14 (ต่อ)

ลำดับ ที่	ไอโซเลต	กรดไขมันอะโร				กรดไขมันอิ่ม				กรดไขมันไม่อิ่ม			
		มิลลิกรัม / กรัม น้ำหนัก แห้ง	% ของ กรด ไขมัน ทั้งหมด	ผลผลิต กรด ไขมัน (มก. / ลิตร)	มิลลิกรัม / กรัม น้ำหนัก แห้ง	% ของ กรด ไขมัน ทั้งหมด	ผลผลิต กรด ไขมัน (มก. / ลิตร)	มิลลิกรัม / กรัม น้ำหนัก แห้ง	% ของ กรด ไขมัน ทั้งหมด	ผลผลิต กรด ไขมัน (มก. / ลิตร)	มิลลิกรัม / กรัม น้ำหนัก แห้ง	% ของ กรด ไขมัน ทั้งหมด	ผลผลิต กรด ไขมัน (มก. / ลิตร)
161	<i>Schizochytrium mangrovei</i> BUSPXG 203	0.86	0.40	0.09	7.82	1.21	0.56	0.12	11.01	39.04	18.20	3.90	356.10
162	<i>Schizochytrium mangrovei</i> BUSPSA 011	1.09	0.33	0.11	3.83	1.55	0.47	0.16	5.46	105.01	31.52	10.50	368.99
163	<i>Schizochytrium mangrovei</i> BUSPSA 032	1.25	0.31	0.12	21.65	1.34	0.33	0.13	23.26	134.15	33.37	13.42	2331.34
164	<i>Schizochytrium limacinum</i> BUSPSA 081	1.65	0.39	0.16	31.08	1.60	0.38	0.16	30.12	158.49	37.99	15.85	2991.11
165	<i>Schizochytrium limacinum</i> BUSPSA 082	2.43	0.60	0.24	26.28	1.78	0.44	0.18	19.23	157.44	38.81	15.74	1704.09
166	<i>Schizochytrium mangrovei</i> BUSPSA 092	1.40	0.31	0.14	24.56	1.84	0.41	0.18	32.31	151.38	33.96	15.14	2651.33
167	<i>Schizochytrium mangrovei</i> BUSPSA 103	1.23	0.39	0.12	11.58	2.61	0.82	0.26	24.53	116.64	36.70	11.66	1094.58
168	<i>Schizochytrium mangrovei</i> BUSPSA 111	0.76	0.38	0.08	3.58	1.65	0.83	0.16	7.76	64.88	32.81	6.49	306.09
169	<i>Schizochytrium mangrovei</i> BUSPSA 112	0.61	0.39	0.06	3.19	2.70	1.75	0.27	14.14	55.67	36.05	5.57	291.15
170	<i>Schizochytrium mangrovei</i> BUSPSA 113	1.07	0.49	0.11	3.77	4.01	1.85	0.40	14.06	79.18	36.50	7.92	277.75

ตารางที่ 14 (ต่อ)

ลำดับ ที่	ชื่อเขต	กรดไขมัน											
		กรดไขมันเออาร์เอ				กรดไขมันอีพีเอ				กรดไขมันดีเอชเอ			
		มีติกริม /กรัม น้ำหนัก แห้ง	% ของ กรด ไขมัน ทั้งหมด	% ของ น้ำหนัก /น้ำหนัก ทั้งหมด	ผลผลิต กรด ไขมัน (มก. /ลิตร)	มีติกริม /กรัม น้ำหนัก แห้ง	% ของ กรด ไขมัน ทั้งหมด	% ของ น้ำหนัก /น้ำหนัก ทั้งหมด	ผลผลิต กรด ไขมัน (มก. /ลิตร)	มีติกริม /กรัม น้ำหนัก แห้ง	% ของ กรด ไขมัน ทั้งหมด	% ของ น้ำหนัก /น้ำหนัก ทั้งหมด	ผลผลิต กรด ไขมัน (มก. /ลิตร)
171	<i>Schizochytrium mangrovei</i> BUSPSA 121	1.04	0.33	0.10	9.59	1.12	0.36	0.11	10.37	78.28	24.77	7.83	723.32
172	<i>Schizochytrium mangrovei</i> BUSPSA 131	1.06	0.28	0.11	20.43	1.71	0.45	0.17	33.05	143.30	37.43	14.33	2772.53
173	<i>Schizochytrium mangrovei</i> BUSPSA 161	0.47	0.19	0.05	7.40	0.62	0.26	0.06	9.73	47.90	19.94	4.79	757.62
174	<i>Schizochytrium mangrovei</i> BUSPSA 162	1.19	0.28	0.12	19.39	1.66	0.38	0.17	26.95	163.17	37.74	16.32	2653.12
175	<i>Schizochytrium mangrovei</i> BUSPAA 011	0.52	0.66	0.05	4.10	1.50	1.91	0.15	11.87	27.65	35.34	2.76	219.46
176	<i>Schizochytrium mangrovei</i> BUSPAA 012	2.32	0.61	0.23	34.68	3.58	0.94	0.36	53.52	149.28	39.04	14.93	2230.54
177	<i>Schizochytrium mangrovei</i> BUSPAA 013	1.37	0.45	0.13	17.86	1.86	0.62	0.19	24.08	99.51	32.98	9.95	1290.82
178	<i>Schizochytrium mangrovei</i> BUSPAA 022	1.35	0.42	0.13	17.14	1.99	0.62	0.20	25.23	104.87	32.90	10.49	1331.84
179	<i>Schizochytrium mangrovei</i> BUSPAA 051	1.77	0.51	0.18	22.24	2.07	0.59	0.21	25.93	125.51	35.97	12.55	1574.42
180	<i>Schizochytrium limactum</i> BUSPAA 061	0.59	0.31	0.06	2.67	0.37	0.19	0.04	1.70	29.10	15.09	2.91	131.88

ตารางที่ 14 (ต่อ)

ลำดับ ที่	ไอโซเลต	กรดไขมัน											
		กรดไขมันเออาร์เอ				กรดไขมันอีพีโอ				กรดไขมันเฮเอ			
		มิลลิกรัม / กรัม น้ำหนัก แห้ง	% ของ กรด ไขมัน ทั้งหมด	ผลผลิต กรด ไขมัน (มก. / ลิตร)	มิลลิกรัม / กรัม น้ำหนัก แห้ง	% ของ กรด ไขมัน ทั้งหมด	ผลผลิต กรด ไขมัน (มก. / ลิตร)	มิลลิกรัม / กรัม น้ำหนัก แห้ง	% ของ กรด ไขมัน ทั้งหมด	ผลผลิต กรด ไขมัน (มก. / ลิตร)	มิลลิกรัม / กรัม น้ำหนัก แห้ง	% ของ กรด ไขมัน ทั้งหมด	ผลผลิต กรด ไขมัน (มก. / ลิตร)
181	<i>Schizochytrium limacinum</i> BUSPAA 062	0.44	0.21	0.04	6.16	1.05	0.50	0.10	14.66	22.17	10.65	2.22	310.90
182	<i>Schizochytrium mangrovei</i> BUSPAA 101	1.35	0.32	0.14	8.73	1.57	0.37	0.16	10.13	130.47	30.68	13.05	840.99
183	<i>Schizochytrium mangrovei</i> BUSPAA 103	1.42	0.31	0.14	13.85	1.87	0.41	0.19	18.22	153.49	33.96	15.35	1495.30
184	<i>Schizochytrium mangrovei</i> BUSPAA 111	1.32	0.30	0.13	9.39	1.94	0.44	0.19	13.86	144.74	32.98	14.47	1032.84