

Best Practice ด้านการวิจัย คณะวิทยาศาสตร์

องค์กรแห่งการเรียนรู้ด้านวิทยาศาสตร์และนวัตกรรมเพื่อสังคมที่ดีขึ้นอย่างยั่งยืน

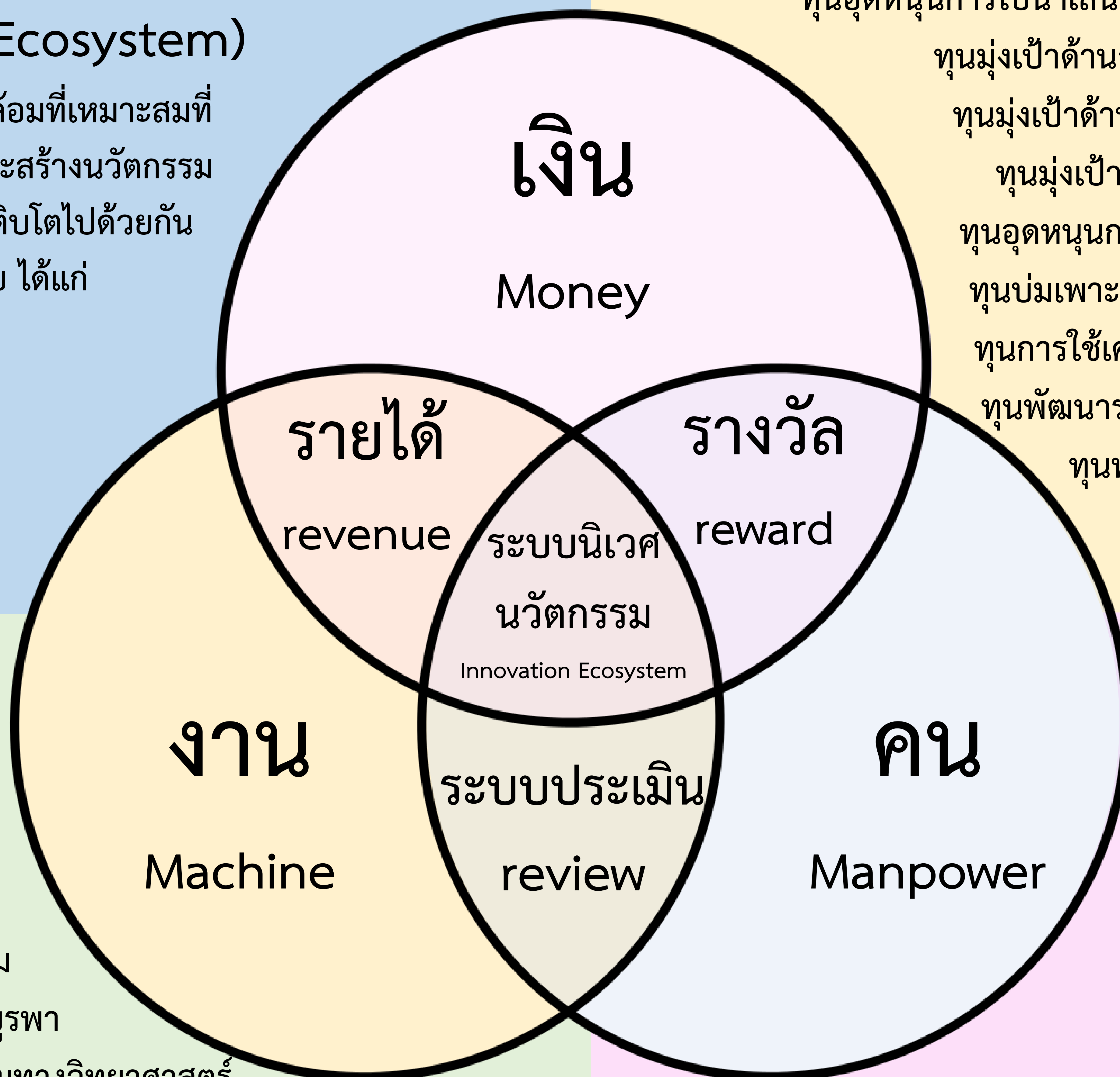
Science Innovation for Better Sustainable Society

ระบบนิเวศนวัตกรรม

(Innovation Ecosystem)

ปัจจัยด้านสภาพแวดล้อมที่เหมาะสมที่เอื้อต่อการการวิจัยและสร้างนวัตกรรม และช่วยส่งเสริมการเติบโตไปด้วยกันของผู้มีส่วนได้ส่วนเสีย ได้แก่

- ภาคอุตสาหกรรม
- มหาวิทยาลัย
- นิสิต/บัณฑิต
- ภาครัฐ
- ชุมชน



ทุนอุดหนุนการไปนำเสนอผลงานต่างประเทศ

ทุนมุ่งเป้าด้านการพัฒนานวัตกรรม

ทุนมุ่งเป้าด้านการพัฒนาเชิงพื้นที่

ทุนมุ่งเป้าด้านการวิจัยพื้นฐาน

ทุนอุดหนุนการผลิตสื่อการเรียนรู้

ทุนบ่มเพาะนักวิจัยบัณฑิตศึกษา

ทุนการใช้เครื่องมือวิทยาศาสตร์

ทุนพัฒนาระบบนิเวศนวัตกรรม

ทุนพัฒนานักวิจัยรุ่นใหม่

เงินสมทบการวิจัย

ทุนวิจัยภายนอก

เครื่องมือขั้นสูง

โครงสร้างพื้นฐาน

ฝ่ายวิจัยและนวัตกรรม

วารสารวิทยาศาสตร์บูรพา

หน่วยบริการนวัตกรรมทางวิทยาศาสตร์

หน่วยบ่มเพาะผู้ประกอบการฐานนวัตกรรม

นักเรียนทุน

บัณฑิตศึกษา

การศึกษาดูงาน

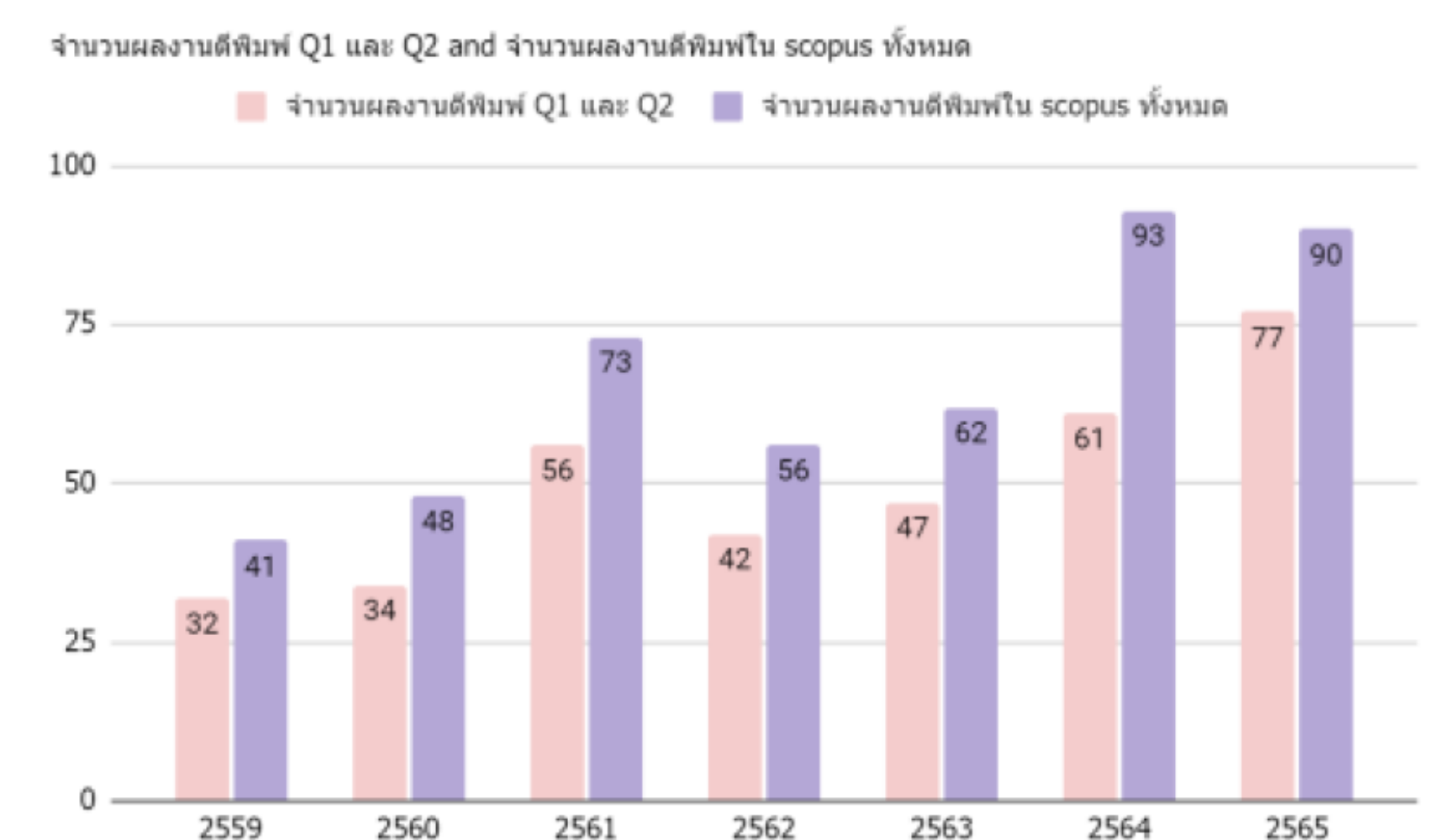
กลุ่มวิจัยเฉพาะทาง

แผนพัฒนาบุคลากร

เครือข่ายความร่วมมือ

ผลการดำเนินงาน

1. จำนวนผลงานวิจัยตีพิมพ์ในเชิงคุณภาพ (Q1 Q2) และปริมาณ (ฐานข้อมูล SCOPUS)
2. จำนวนรางวัลที่นักวิจัยได้รับ รวมถึงรางวัลด้านนวัตกรรม สิ่งประดิษฐ์ และวิทยานิพนธ์
3. จำนวนผลงานวิจัยและนวัตกรรมที่สร้างรายได้ หรือนำไปสู่การถ่ายทอดเทคโนโลยี
4. จำนวนเครือข่ายความร่วมมือด้านการวิจัยและบริการวิชาการทั้งในและต่างประเทศ



ปัจจัยแห่งความสำเร็จ

วัฒนธรรมองค์กร คณะวิทยาศาสตร์

“มุ่งมั่น มีเหตุผล คนภูมิบูรพา”

ประโยชน์ของ Best Practice

1. ยกระดับคุณภาพการศึกษาและสมรรถนะด้านการวิจัยในระดับสากล
2. ขับเคลื่อนสังคมสู่การพัฒนาที่ยั่งยืนด้วยงานวิจัยและนวัตกรรม
3. เป็นศูนย์กลางด้านวิทยาศาสตร์และเทคโนโลยีในภาคตะวันออก
4. เป็นองค์กรสมรรถนะสูงที่พึ่งพาตนเองได้อย่างยั่งยืน